

# BiomoPedicul express

ENTFERNT KOPFLÄUSE  
100 % WIRKSAM



## Eltern-Information

Information for parents · Information pour les parents  
Información para los padres · Informacja dla rodziców  
Информация для родителей · Anne ve babalar için  
Informacije za roditelje · Informacion për prindërit  
معلومات للوالدين · نىدل او يارب تاعالطا . ႣႠႡႦ ႣႠႡ

## Bescheinigung zur Vorlage im Kindergarten / in der Schule

Bei meinem Kind \_\_\_\_\_, geb. am \_\_\_\_\_  
habe ich den Kopf auf Kopflausbefall untersucht bzw. untersuchen lassen.

- Es liegt kein Kopflausbefall vor.  
 Es wurde eine Behandlung wegen Kopflausbefall durchgeführt.  
Nach ärztlichem Urteil ist eine Weiterverbreitung der Verlausung nicht mehr zu befürchten.

.....  
Ort, Datum                      Unterschrift des / der Erziehungsberechtigten

.....  
Rückmeldung an den Kindergarten / die Schule (bitte hier abtrennen)

## Inhalt

Deutsch .....	4
English (Englisch) .....	8
Français (Französisch) .....	12
Español (Spanisch) .....	16
Polski (Polnisch) .....	20
Русский (Russisch) .....	24
Türkçe (Türkisch) .....	28
Serbian (Serbisch) .....	32
Shqip (Albanisch) .....	36
عربي (Arabisch) .....	40
فارسی (Persisch) .....	44
ትግርኛ (Tigrinya) .....	48

## Liebe Eltern,

bei Ihrem Kind wurde ein Kopflausbefall festgestellt. Sie haben deshalb BiomoPedicul express rezeptfrei in Ihrer Apotheke gekauft. Die medizinische Bezeichnung für Kopflausbefall lautet „Pediculose“, daher der Name BiomoPedicul express. Sicherlich wollen Sie, dass Ihr Kind die lästigen Plagegeister so schnell wie möglich wieder los wird. Wir informieren Sie daher über die Hintergründe des Kopflausbefalles und zeigen Ihnen, wie Sie die Kopfläuse mit einmaliger Behandlung mit BiomoPedicul express schnell und effektiv beseitigen können.

### Welche falschen Gerüchte über Läuse sind im Umlauf?

Es heißt, dass Kopfläuse ein Zeichen von mangelnder Hygiene sind. Dies ist schlichtweg falsch, da es den Kopfläusen völlig egal ist, ob der Kopf regelmäßig gewaschen wird oder ungewaschen ist. Leider führt dieses falsche Gerücht auch heute noch dazu, dass viele Eltern aus Scham einen Kopflausbefall verheimlichen und den Läusen Zeit geben, sich weiter zu vermehren. So kann es dazu kommen, dass Kindergärten und Schulen monatelang mit Kopfläusen zu kämpfen haben.

Viele glauben, dass durch Haustiere und Gegenstände (Stofftiere, Bettwäsche, Kleidung etc.) Kopfläuse übertragen werden können. Dies ist nur in ganz seltenen Fällen der Fall, da die Kopflaus ohne regelmäßige „Blutmahlzeit“ alle 3 Stunden maximal 1 - 2 Tage überleben kann. Deshalb sind entsprechende Entlausungsmaßnahmen in der Regel nicht notwendig. Wenn Sie ganz sicher sein wollen, können Sie Bett- und Nachtwäsche, Mützen und Handtücher wechseln und bei 60 °C waschen.

### Woran erkennt man Kopfläuse?

Ein Kopflausbefall macht sich in der Regel durch einen starken Juckreiz (v. a. im Bereich des Nackens oder hinter den Ohren) bemerkbar. Je früher man den Kopflausbefall entdeckt und behandelt, umso besser kann man eine weitere Verbreitung und Vermehrung der Läuse verhindern.

Am leichtesten zu identifizieren sind die Läuseeier (Nissen), kleine weiß-gräulich glänzende, tropfenförmige Verdickungen von 1 mm, die meist in der Nähe der Kopfhaut fest am Haar kleben. Im Gegensatz zu Schuppen lassen sie sich nicht abstreifen.

Larven sind die aus den Läuseeiern geschlüpften Kopfläuse, die sich noch nicht vermehren können. Die geschlechtsreife Kopflaus ist bis zu 3 mm lang und graubraun (siehe Abb. 1). Insbesondere bei geringem Kopflausbefall sind die Kopfläuse nicht leicht zu entdecken, da sie sich bei Lichtbefall schnell in die schattigen Bereiche der Haare flüchten. Die weibliche Kopflaus lebt bis zu 30 Tage und legt 150 - 300 Läuseeier, die sie in der Nähe der Kopfhaut mit einer wasserunlöslichen Kittsubstanz an die Haare heftet.

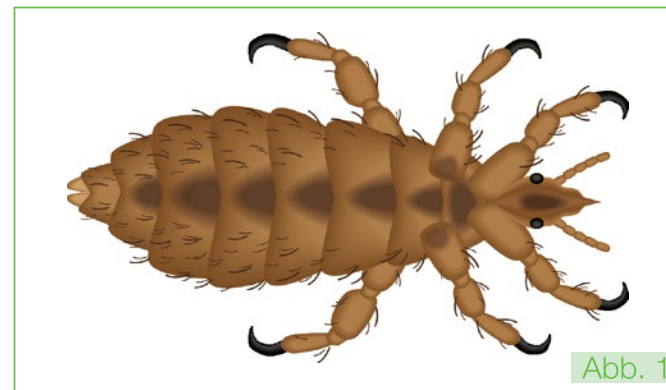


Abb. 1

### Warum sind Kopfläuse so unangenehm?

Geschlechtsreife Kopfläuse und ihre Larven stechen alle drei bis sechs Stunden ihren Stechrüssel zum Blutsaugen in die Haut. Dabei hinterlassen sie jeweils etwas Speichel in der Haut, der das Blut am vorzeitigen Gerinnen hindert. Der Speichel bewirkt häufig heftigen Juckreiz. Durch Verunreinigungen beim Einstechen des Rüssels und durch Kratzen kann es zu Entzündungen, eitrigen Hautausschlägen und zu geschwollenen Lymphknoten kommen. Ist dies der Fall, sollten Sie Ihren Hausarzt oder Kinderarzt aufsuchen.

### Wie erfolgt die Übertragung von Kopfläusen?

Die Übertragung erfolgt überwiegend durch Haar-zu-Haar-Kontakt im Kindergarten, in der Schule und in seltenen Fällen durch ausgetauschte Kopfbedeckung, Haarbürsten oder Badetücher.

Um eine Verbreitung und Vermehrung der Kopfläuse einzudämmen, ist sofort nach Entdeckung eine schnelle und effektive Behandlung mit einem Kopflaus-Arzneimittel, dessen schnelle und effiziente Wirkung nach nur einmaliger Behandlung\* des Kopfhaares klinisch bewiesen ist, zu empfehlen.

### BiomoPedicul express

BiomoPedicul express enthält einen Aktiv-Komplex natürlichen Ursprungs – ohne Silikon und ohne Insektizide. Es entfernt Kopfläuse 100 % wirksam nach einer Behandlung von nur 15 Minuten.

Der Wirkstoff Biococidine aus dem Öl der Kokospalme dringt in die Atemsysteme der Läuse ein und erstickt sie durch Entzug des Sauerstoffs.

Das Produkt ist geeignet für Kinder ab 3 Monaten sowie für schwangere und stillende Frauen. Es wird empfohlen, alle Familienmitglieder gleichzeitig zu behandeln.

## Kontrolle

Der Erfolg sollte am fünften Tag erneut, mittels nassem Auskämmen, kontrolliert werden.

## Was können Sie unternehmen, um einen erneuten Kopflausbefall zu verhindern?

- Versuchen Sie die Ansteckungsquelle herauszufinden
- Reinigen Sie alle Kämmen und Bürsten gründlich
- Wechseln Sie Bett- und Schlafwäsche, Kleidung und Handtücher und waschen Sie sie einmalig bei 60 °C. Gegenstände, die nicht gewaschen werden können (z. B. Kuscheltiere) können Sie für eine Woche in einen Plastiksack stecken – Erhitzen im Trockner für 45 Minuten hilft ebenfalls
- Polstermöbel, Teppiche und Autositze können Sie gründlich absaugen

## Gesetzliche Vorschriften

Bei Kopflausbefall eines Kindes sind die Eltern verpflichtet (gemäß § 34 Abs. 5 IfSG), die besuchte Gemeinschaftseinrichtung zu informieren.

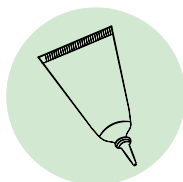
Die Gemeinschaftseinrichtung ist verpflichtet, den festgestellten Kopflausbefall dem Gesundheitsamt mitzuteilen. Nach von den Eltern bestätigter, einmaliger Behandlung mit BiomoPedicul express darf Ihr Kind am folgenden Tag die Gemeinschaftseinrichtung wieder besuchen. Sorgen Sie daher nach Entdeckung des Kopflausbefalls für eine schnelle und effektive Behandlung.

### Die Anwendung von BiomoPedicul express

BiomoPedicul express entfernt Kopfläuse 100 % wirksam nach einer Behandlung von nur 15 Minuten. Der Wirkstoff Biococidine aus dem Öl der Kokospalme dringt in die Atemsysteme der Läuse ein und erstickt sie durch Entzug des Sauerstoffs.

**Bitte beachten Sie die nachfolgenden Hinweise, um eine erfolgreiche Bekämpfung des Kopflausbefalls zu gewährleisten.**

- 1** Halten Sie die trockenen Haarsträhnen auseinander und tragen Sie BiomoPedicul express so nah wie möglich an der Kopfhaut auf.
- 2** Verteilen Sie BiomoPedicul express gleichmäßig auf der Kopfhaut und in den Haaren.



- 3** Setzen Sie die BiomoPedicul express Haube auf.



- 4** Lassen Sie die Lotion 15 Minuten einwirken.



- 5** Nehmen Sie die Haube ab und werfen Sie diese weg. Entfernen Sie dann die toten Läuse, indem Sie die Haare mit dem BiomoPedicul express Metallkamm sorgfältig auskämmen. Wischen Sie den Metallkamm nach jeder Haarsträhne sorgfältig mit einem Papiertaschentuch ab und spülen Sie ihn regelmäßig aus, um tote Läuse zu entfernen.



- 6** Waschen Sie im Anschluss die Haare mit Ihrem üblichen Shampoo und spülen Sie die Haare anschließend gründlich aus. Vermeiden Sie dabei den Kontakt mit den Augen. Die Behandlung ist jetzt beendet.



## Vorsichtsmaßnahmen

Nicht schlucken. Kontakt mit Augen und Schleimhaut vermeiden. Bei Kontakt sofort mit viel klarem Wasser spülen. Außerhalb der Sicht- und Reichweite von Kindern aufbewahren. Das Risiko einer Allergie oder Sensibilisierung für eine der Komponenten kann nicht ausgeschlossen werden. Nicht über 40 °C lagern. Nach Ablauf des auf der Packung angegebenen Verfallsdatums sollte BiomoPedicul express nicht mehr angewendet werden.

## MEDIZINPRODUKT

Weitere Informationen unter [www.biomopedicul.de](http://www.biomopedicul.de)

\* In der Regel ist eine einmalige Anwendung von 15 Minuten mit BiomoPedicul express ausreichend.

**Dear parents,**

your child has been found to have a head lice infestation. You have therefore bought BiomoPedicul express over the counter at your pharmacy. The medical term for a head lice infestation is “pediculosis”, hence the name BiomoPedicul express. You will certainly want your child to get rid of these annoying pests as soon as possible. We are thus providing you with information about the background of a head lice infestation and showing you how you can eliminate head lice quickly and effectively with a single treatment using BiomoPedicul express.

**What false rumours are circulating about lice?**

It is said that head lice are a sign of poor hygiene. This is simply wrong, as head lice do not care whether or not your head and hair are washed regularly. Unfortunately, this false rumour still causes many parents to hide a head lice infestation out of shame, which gives the lice time to reproduce. As a result, nurseries and schools may end up struggling with head lice for months.

Many people believe that head lice can be transmitted by pets and objects (cuddly toys, bedding, clothing, etc.). This is only true in very rare cases as head lice can survive for a maximum of 1 - 2 days without a regular “blood meal” every 3 hours. Appropriate delousing measures are therefore not usually necessary. If you want to be absolutely sure, you can change bedding, nightwear, caps and towels and wash them at 60°C.

**How can head lice be identified?**

A head lice infestation usually manifests itself through severe itching (especially on the neck or behind the ears). The earlier you discover and treat head lice, the better you can prevent the further spread and reproduction of the lice.

The easiest to identify are the lice eggs (nits), small shiny, greyish-white, droplet-shaped swellings measuring 1 mm, which usually stick firmly to the hair near the scalp. In contrast to dandruff, they cannot be wiped off.

Larvae are the head lice that hatched from the lice eggs and are not yet able to reproduce. The sexually mature head lice are up to 3 mm long and grey-brown in colour (see Fig. 1). Head lice are not easy to detect, especially when there is a minor head lice infestation, as they quickly flee into the shady areas of the hair when exposed to light. Female head lice live up to 30 days and lay 150 - 300 lice eggs, which they attach to the hair near the scalp with a water-insoluble putty substance.

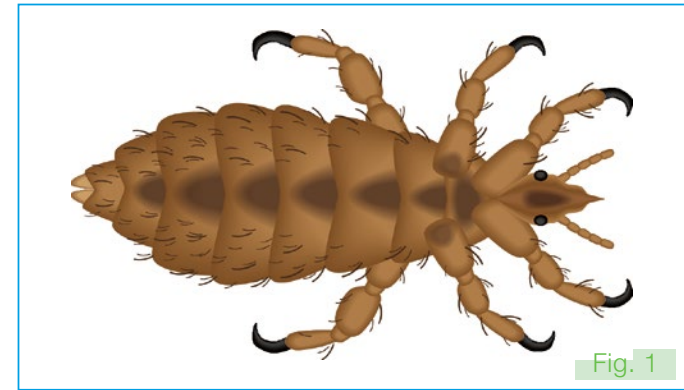


Fig. 1

**Why are head lice so unpleasant?**

Sexually mature head lice and their larvae insert their proboscis into the skin every three to six hours to suck blood. They leave a little saliva in the skin, which prevents the blood from clotting prematurely. The saliva often causes severe itching. Contamination when the proboscis pierces the skin and scratching can lead to inflammation, purulent skin rashes and swollen lymph nodes. If this is the case, you should consult your family doctor or paediatrician.

**How are head lice transmitted?**

Transmission occurs mainly through hair-to-hair contact in nursery, at school and, in rare cases, through sharing headgear, hairbrushes or bath towels.

In order to contain the spread and reproduction of head lice, a quick and effective treatment with a head lice drug, which has been clinically proven to have a quick and efficient effect after just one treatment\*, is recommended immediately after discovery.

**BiomoPedicul express**

BiomoPedicul express contains an active complex of natural origin – without silicone and without insecticides. It is 100% effective at removing head lice after a treatment of just 15 minutes.

The active ingredient Biococidine from the oil of the coconut palm penetrates the respiratory systems of the lice and suffocates them by depriving them of oxygen.

The product is suitable for children aged over 3 months and for pregnant and breastfeeding women. It is recommended to treat all family members at the same time.

## Check

The success should be checked again on the fifth day by wet combing.

### What can you do to prevent another head lice infestation?

- Try to find the source of the infestation
- Clean all combs and brushes thoroughly
- Change bed linen, nightwear and towels and wash them once at 60°C. Objects that cannot be washed (e.g. cuddly toys) can be put in a plastic bag for one week – Heating in the dryer for 45 minutes also helps
- Upholstered furniture, carpets and car seats can be vacuumed thoroughly

### Legal provisions

If a child has head lice, their parents are obliged (according to Section 34 (5) IfSG) to inform the community institution that the child has attended.

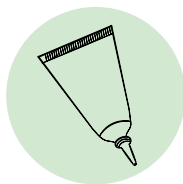
The community institution is obliged to inform the public health department of the identified head lice infestation. After a single treatment with BiomoPedicul express, confirmed by the parents, your child may return to the community institution the following day. Therefore, please ensure quick and effective treatment after the head lice infestation is discovered.

#### The application of BiomoPedicul express

BiomoPedicul express is 100% effective at removing head lice after a treatment of just 15 minutes. The active ingredient Biococidine from the oil of the coconut palm penetrates the respiratory systems of the lice and suffocates them by depriving them of oxygen.

**Please observe the following instructions to ensure that the head lice infestation is successfully controlled.**

- 1** Hold the dry hair strands apart and apply BiomoPedicul express as close as possible to the scalp.
- 2** Spread BiomoPedicul express evenly across the scalp and in the hair.



- 3** Put on the BiomoPedicul express hood.



- 4** Allow the lotion to work for 15 minutes.



- 5** Remove the hood and throw it away. Then remove the dead lice by carefully combing the hair with the BiomoPedicul express metal comb. After each strand of hair, carefully wipe the metal comb with a tissue and rinse it regularly to remove dead lice.



- 6** Then wash the hair with your usual shampoo and rinse the hair thoroughly. Avoid contact with the eyes. The treatment is now finished.



### Precautionary measures

Do not swallow. Avoid contact with eyes and mucous membranes. In the event of contact, rinse immediately with plenty of clean water. Keep out of sight and reach of children. The risk of an allergy or sensitisation to one of the components cannot be excluded. Do not store above 40°C. Do not use BiomoPedicul express after the expiry date indicated on the pack.

### MEDICINAL PRODUCT

More information at [www.biomopedicul.de](http://www.biomopedicul.de)

\* A single application of 15 minutes with BiomoPedicul express is usually sufficient.

## Chers parents,

des poux ont été détectés sur la tête de votre enfant. Vous avez donc acheté le produit BiomoPedicul express sans ordonnance dans votre pharmacie. Le terme médical pour l'infestation de poux de tête est la « pédiculose », d'où le nom BiomoPedicul express. Vous voulez sûrement débarrasser au plus tôt la tête de votre enfant de ces parasites nuisibles. Nous vous informons donc ici sur les causes de l'infestation de poux et vous montrons comment éliminer rapidement et efficacement les poux en un seul traitement avec BiomoPedicul express.

### Quelles sont les mauvaises rumeurs sur les poux ?

On dit que les poux de tête sont un signe de mauvaise hygiène. C'est absolument faux, car les poux ne cherchent pas à savoir si la tête sur laquelle ils se posent est lavée régulièrement ou non. Mais cette fausse rumeur pousse encore aujourd'hui de nombreux parents à cacher des infestations de poux par honte, ce qui laisse aux poux le temps de se reproduire. Il arrive ainsi que des crèches et des écoles luttent contre les poux pendant des mois.

Beaucoup pensent que les animaux de compagnie et les objets (peluches, draps, vêtements, etc.) peuvent transmettre les poux. C'est très rare, car le pou ne pourra pas survivre plus de 1 ou 2 jours sans son « repas de sang » régulier toutes les 3 heures. Généralement, de grandes opérations d'épouillage ne sont donc pas nécessaires. Si vous voulez vraiment être sûr(e), vous pouvez remplacer les draps et les vêtements de nuit ainsi que les chapeaux/bonnets et les serviettes, et les laver à 60 ° C.

### Comment reconnaît-on les poux ?

On reconnaît généralement une infestation de poux par une forte sensation de démangeaison (en particulier dans la zone du cou ou derrière les oreilles). Plus tôt vous découvrirez et traiterez l'infestation de poux, mieux vous empêcherez la propagation et la reproduction des poux.

Les plus faciles à identifier sont les œufs de poux (lentes), de petite poches brillantes grisâtres ou blanchâtres en forme de goutte de 1 mm, qui se fixent généralement à la base des cheveux. Contrairement aux pellicules, les lentes ne peuvent pas s'enlever.

Les larves sont les poux éclos des lentes ne pouvant pas encore se reproduire. À maturité sexuelle, le pou atteint jusqu'à 3 mm de long et est gris-brun (voir fig. 1). Les poux ne sont pas toujours faciles à repérer, surtout s'il y en a peu, car ils se mettent rapidement dans les zones ombragées des cheveux en cas de lumière. La femelle vit jusqu'à 30 jours et pond entre 150 et 300 lentes qu'elle attache aux cheveux, tout près du cuir chevelu, avec une substance collante insoluble dans l'eau.

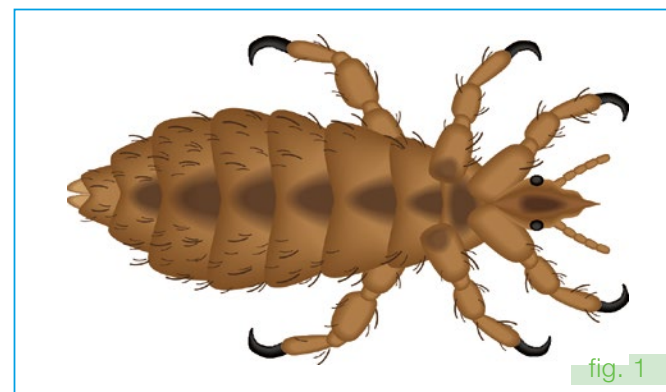


fig. 1

### Pourquoi les poux sont-ils si désagréables ?

Les poux adultes et leurs larves enfoncent leur trompe dans la peau toutes les trois à six heures pour sucer le sang. Ils injectent à chaque fois un peu de salive qui empêche le sang de coaguler correctement. Leur salive provoque souvent de fortes démangeaisons. La contamination par leur trompe et les démangeaisons qui en résultent peuvent causer des inflammations, des éruptions cutanées purulentes et un gonflement des ganglions lymphatiques. Si tel est le cas, vous devriez consulter votre médecin de famille ou votre pédiatre.

### Comment les poux se transmettent-ils ?

La transmission se fait principalement par contact direct entre les cheveux à la crèche, à l'école et, dans de rares cas, par l'échange de chapeaux/bonnets, de brosses à cheveux ou de serviettes de bain.

Pour limiter la propagation et la reproduction des poux, il est recommandé d'effectuer un traitement sûr et immédiat, aussitôt après le diagnostic, avec un produit anti-poux dont l'action rapide et efficace a été cliniquement prouvée après un seul traitement \* des cheveux.

### BiomoPedicul express

BiomoPedicul express contient un complexe actif d'origine naturelle – sans silicone et sans insecticide. Il élimine les poux avec une efficacité à 100 % après un traitement de seulement 15 minutes.

La substance active biococidine issue de l'huile de cocotier pénètre dans le système respiratoire des poux et les étouffe en les privant d'oxygène.

Le produit est adapté aux enfants de plus de 3 mois et aux femmes enceintes et allaitantes. Il est conseillé de traiter tous les membres de la famille en même temps.

## Contrôle

Il convient de contrôler l'efficacité du traitement après cinq jours en effectuant un peignage humide.

## Que pouvez-vous faire pour empêcher une nouvelle infestation de poux ?

- Essayez de trouver la source de l'infestation.
- Nettoyez soigneusement tous les peignes et brosses.
- Changer les draps et le linge de nuit, les vêtements et les serviettes et lavez-les une fois à 60 ° C. Vous pouvez enfermer les objets qui ne peuvent pas se laver (par ex. peluches) dans un sac en plastique pendant une semaine.
- Un passage au sèche-linge pendant 45 minutes est également utile.
- Vous pouvez aspirer soigneusement les meubles rembourrés, tapis et sièges auto.

## Obligations légales

En cas d'infestation de poux sur un enfant, les parents sont tenus (conformément au § 34 al. 5 de la loi IfSG) d'en informer l'établissement collectif fréquenté.

L'établissement collectif est tenu de signaler l'infestation de poux au service de santé. Après un traitement unique avec le produit BiomoPedicul express validé par les parents, votre enfant peut retourner à l'établissement collectif dès le lendemain. Effectuez donc un traitement rapide et efficace dès l'apparition des poux.

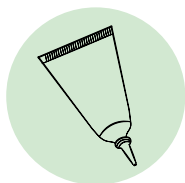
### L'application de BiomoPedicul express

BiomoPedicul express élimine les poux avec une efficacité à 100 % avec un traitement de seulement 15 minutes. La substance active biocidine issue de l'huile de cocotier pénètre dans le système respiratoire des poux et les étouffe en les privant d'oxygène.

**Veillez suivre les instructions ci-dessous pour une élimination efficace des poux.**

**1** Écartez les mèches de cheveux secs et appliquez BiomoPedicul express le plus près possible du cuir chevelu.

**2** Répartissez BiomoPedicul express uniformément sur le cuir chevelu et les cheveux.



**3** Placez la charlotte fournie avec BiomoPedicul express.



**4** Laissez la lotion agir pendant 15 minutes.



**5** Retirez la charlotte et jetez-la. Enlevez ensuite les poux morts en peignant soigneusement les cheveux avec le peigne métallique BiomoPedicul express. Essayez méticuleusement le peigne métallique avec un mouchoir en papier après chaque mèche de cheveux et rincez-le régulièrement pour enlever les poux morts.



**6** Lavez ensuite les cheveux avec votre shampoing habituel puis rincez-les soigneusement. Évitez tout contact avec les yeux. Le traitement est maintenant terminé.



## Précautions à prendre

Ne pas avaler. Éviter tout contact avec les yeux et les muqueuses. En cas de contact, rincer abondamment à l'eau claire. Tenir hors de la vue et de la portée des enfants. Le risque d'allergie ou de sensibilité cutanée à l'un des composants ne peut être exclu. Ne pas stocker à plus de 40 °C. Ne plus utiliser BiomoPedicul express après la date de péremption indiquée sur l'emballage.

## PRODUIT MÉDICINAL

Plus d'informations sur [www.biomopedicul.de](http://www.biomopedicul.de)

\* En règle générale, une seule application de 15 minutes de BiomoPedicul express suffit.



### Estimados padres:

Se ha constatado que vuestro hijo/a presenta piojos. Por esta razón habéis adquirido BiomoPedicul express sin receta en vuestra farmacia. La denominación médica para la infestación por piojos es «pediculosis», de ahí el nombre de BiomoPedicul express. Sin duda deseáis que vuestro/a hijo/a deje de sufrir esta molesta infestación lo antes posible. Por esta razón, os informamos de las causas que originan la pediculosis y os indicamos cómo combatirla de forma fácil y efectiva con una única aplicación de BiomoPedicul express.

### ¿Qué falsos rumores circulan acerca de los piojos?

Se dice que los piojos son un síntoma de falta de higiene. Sencillamente falso. A los piojos les resulta por completo indiferente que la cabeza se lave o no con regularidad. Lamentablemente, aún a día de hoy este falso rumor tiene como consecuencia que muchos padres, por vergüenza, oculten los brotes de pediculosis y favorezcan así su propagación. La consecuencia puede ser que en el centro escolar tengan que combatir los piojos durante meses.

Muchas personas creen que los animales de compañía y objetos domésticos (peluches, sábanas, ropa, etc.) pueden contagiar los piojos. Esto únicamente sucede en raras ocasiones, puesto que los piojos solo sobreviven un máximo de 1 a 2 días, si no se alimentan de sangre cada 3 horas. Por esta razón no suelen ser necesarias medias de despiojamiento. Si quiere quedarse tranquilo, lo que puede hacer es cambiar las sábanas y los pijamas, los gorros y las toallas y lavarlos a 60 °C.

### ¿Cómo detectar que hay piojos?

La infestación por piojos se identifica generalmente por un fuerte prurito (sobre todo en la zona de la nuca o detrás de las orejas). Cuanto antes se detecte y se le dispense tratamiento, mejor para evitar una amplia proliferación y propagación de los piojos.

Lo más fácil de identificar son los huevos (liendres), pequeños bultitos grisáceos y brillantes, en forma de gota de 1 mm. La mayoría de las liendres se adhieren firmemente al cabello en las proximidades del cuero cabelludo. Al contrario que la caspa, estas no se desprenden.

Las larvas son los piojos que nacen cuando los huevos de los piojos eclosionan. Aún no tienen la capacidad de reproducirse. Los piojos adultos tienen hasta 3 mm y son de color gris pardo (véase Figura 1). Los piojos no son fáciles de detectar, en particular, cuando la infestación es reducida, puesto que, cuando el cabello se expone a la luz, estos huyen rápidamente a las zonas en sombra. La hembra del piojo vive hasta 30 días y deposita entre 150 y 300 huevos, que adhiere en las proximidades del cuero cabelludo mediante una sustancia aglutinante insoluble en agua.

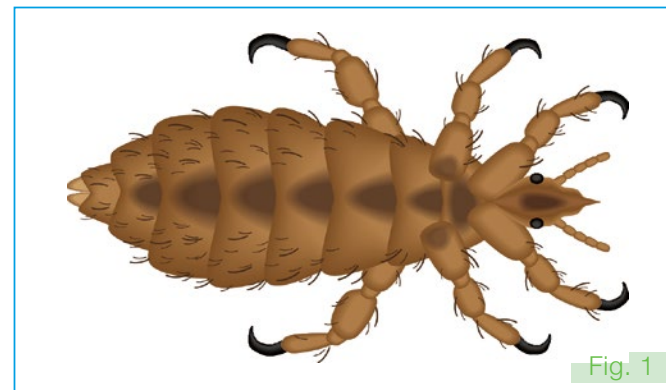


Fig. 1

### ¿Por qué los piojos nos resultan tan desagradables?

Los piojos adultos y sus larvas emplean su trompa para picar entre cada tres y seis horas succionando sangre de la piel. Al hacerlo, depositan algo de saliva sobre la piel, lo que impide que la sangre se coagule pronto. A menudo la saliva provoca un intenso prurito. Cuando se generan impurezas al picar con la trompa y al rascarse, pueden provocarse inflamaciones, supuraciones e hinchazón de los ganglios linfáticos. Si este es el caso, acuda a su médico de familia o a su pediatra.

### ¿Cómo se propagan los piojos?

Generalmente el contacto se produce por la proximidad del cabello en la escuela infantil, en el colegio o, en casos más raros, por intercambiar gorros, cepillos de pelo o toallas.

Para detener la proliferación y la propagación de los piojos se recomienda, inmediatamente tras su identificación, un tratamiento rápido y efectivo de única aplicación\* para el cabello con un medicamento clínicamente probado de efecto rápido y eficiente.

### BiomoPedicul express

BiomoPedicul express contiene un complejo activo de origen natural sin silicona y sin insecticidas. Elimina los piojos con un 100 % de efectividad tras una aplicación de tan solo 15 minutos.

El principio activo de la biococidina, procedente del aceite de palma de coco, penetra en el sistema respiratorio de los piojos y los asfixia por la eliminación del oxígeno.

El producto es adecuado tanto para niños a partir de 3 meses como para embarazadas y mujeres lactantes. Se aconseja tratar a todos los miembros de la familia al mismo tiempo.

## Control

Al quinto día debe verificarse que haya tenido efecto repasando el cabello húmedo con un peine para liendres.

### ¿Qué puede hacer para evitar una nueva infestación por piojos?

- Intente identificar la fuente de contagio.
- Limpie a conciencia todos los peines y cepillos.
- Cambie las sábanas, la ropa de cama, la ropa y las toallas y haga un lavado de 60 °C. Introduzca los objetos que no pueda lavar (por ejemplo, los peluches) en una bolsa de plástico durante una semana.
- Calentarlos durante 45 minutos en la secadora también ayuda.
- Puede aspirar a conciencia los muebles tapizados, las alfombras y los asientos del coche.

## Prescripciones legales

En caso de que un niño sufra infestación por piojos, los padres están obligados (de conformidad con el artículo 34, párrafo 5, de la Ley alemana de protección contra

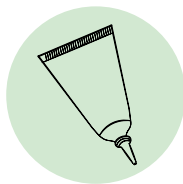
Los servicios comunes están obligados a comunicar la infestación por piojos constatada. Tras haber confirmado que se le ha dispensado a su hijo/a una aplicación de BiomoPedicul express, este/a podrá volver al servicio común al día siguiente. Por ello, tras haber constatado la infestación por piojos, proporcione un tratamiento rápido y efectivo.

### Aplicación de BiomoPedicul express

BiomoPedicul express elimina los piojos con un 100 % de efectividad tras una aplicación de tan solo 15 minutos. El principio activo de la biococidina, procedente del aceite de palma de coco, penetra en el sistema respiratorio de los piojos y los asfixia por la eliminación del oxígeno.

**Observe las siguientes indicaciones con la finalidad de combatir satisfactoriamente la infestación por piojos.**

- 1** Mantenga los mechones de pelo separados y aplique BiomoPedicul express tan cerca del cuero cabelludo como le sea posible.
- 2** Distribuya BiomoPedicul express uniformemente sobre el cuero cabelludo y el cabello.



- 3** Ponga el gorro BiomoPedicul express.



- 4** Deje que la loción actúe durante 15 minutos.



- 5** Retire el gorro y tírelo. Retire las liendres muertas, peinando bien el pelo con el peine metálico BiomoPedicul express. Después de cada mechón de pelo, limpie bien el peine metálico con un pañuelo de papel y lávelo de vez en cuando para retirar las liendres muertas.



- 6** A continuación lave el cabello con su champú habitual y aclárelo bien. Evite el contacto con los ojos. Ha finalizado el tratamiento.



## Precauciones

No ingerir. Evitar el contacto con los ojos. En caso de contacto, eliminar de inmediato con abundante agua limpia. Manténgase fuera de la vista y del alcance de los niños. No puede descartarse el riesgo de alergia o sensibilización a alguno de los componentes. No almacenar a más de 40 °C. No vuelva a emplear BiomoPedicul express una vez transcurrida la fecha de caducidad indicada en el envase.

## PRODUCTO SANITARIO

Más información en [www.biomopedicul.de](http://www.biomopedicul.de)

\* Generalmente es suficiente con una única aplicación de BiomoPedicul express durante 15 minutos.

## Drodzy rodzice,

u Waszego dziecka została wykryta wszawica. Z tego powodu nabyliście w aptece bez recepty preparat BiomoPedicul express. Medyczne określenie tej dolegliwości to „pediculose”, stąd właśnie wzięta się nazwa BiomoPedicul express. Z pewnością zależy Wam na tym, aby Wasze dziecko jak najszybciej pozbyło się tego uciążliwego problemu. Przedstawimy zatem jego przyczyny oraz wyjaśnimy, jak szybko i skutecznie uporać się z tą przypadłością za pomocą jednego zabiegu z użyciem BiomoPedicul express.

## Jakie mity krążą na temat wszawicy?

Mówi się, że jest ona spowodowana brakiem higieny. To absolutnie nieprawda. Wszom jest bowiem wszystko jedno, czy bytują na systematycznie mytej, czy brudnej skórze. Niestety, ten mit jeszcze dzisiaj sprawia, że wielu rodziców ze wstydu ukrywa tę dolegliwość, tym samym dając wszom czas na rozmnażanie się. Z tego powodu walka z wszami w przedszkolach i szkołach ciągnie się nierzadko przez długie miesiące.

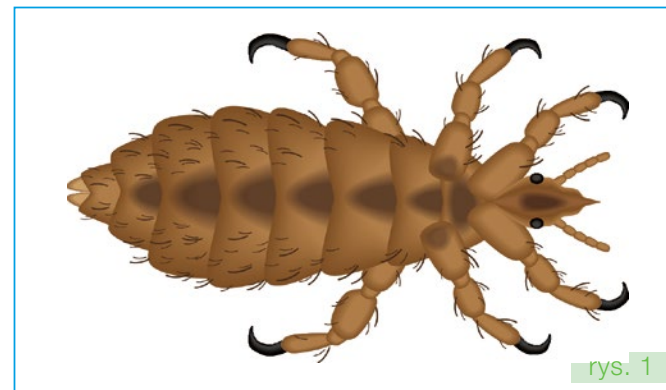
Wiele osób uważa, że wszy mogą być przenoszone przez zwierzęta domowe i na przedmiotach codziennego użytku, takich jak pluszowe maskotki, pościel, odzież itp. To twierdzenie jest prawdziwe tylko w bardzo niewielkim stopniu, ponieważ bez systematycznego „krwistego posiłku” co 3 godziny wszy mogą przeżyć co najwyżej 1–2 dni. Z tego powoduje działania mające na celu ich pozbycie się nie są z reguły konieczne. Aby zyskać stuprocentową pewność, można jednak wymienić pościel i bieliznę nocną, czapki oraz ręczniki i wyprać je w temperaturze 60°C.

## Jak rozpoznać wszy?

Objawem wszawicy jest zazwyczaj silny swąd (przede wszystkim w okolicach szyi lub za uszami). Im szybciej ten problem zostanie zdiagnozowany i podjęcie się właściwe kroki, tym łatwiej jest zapobiec dalszemu rozprzestrzenianiu i rozmnażaniu wszy.

Najłatwiej jest zidentyfikować jaja wszy (gnidy), które przybierają formę białoszarych, błyszczących zgrubień w kształcie łzy o wielkości 1 mm. Zazwyczaj są przyklejone do włosów w okolicy skóry głowy. W przeciwieństwie do łupieżu nie da się ich łatwo usunąć.

Larwy to wyklute z jaj wszy, które nie mogą się jeszcze rozmnażać. Dojrzała pćciowo wesz ma do 3 mm długości i przybiera kolor szaro-brązowy (patrz rys. 1). Wszy niełatwo jest zauważyć szczególnie w przypadku ich niewielkiej liczby, ponieważ pod wpływem światła szybko chowają się w zacienionych zakamarkach włosów. Samica wszy żyje do 30 dni i składa pomiędzy 150 a 300 jaj, które przykleja do włosów w pobliżu skóry głowy za pomocą nierozpuszczalnej w wodzie substancji kitowej.



## Dlaczego wszy są tak nieprzyjemne?

Dojrzałe pćciowo wszy i ich larwy wbijają co trzy do sześciu godzin aparat gębowy w skórę w celu zassania krwi. Pozostawiają przy tym na niej niewielką ilość śliny, która uniemożliwia zbyt wczesne krzepnięcie krwi. Bardzo często powoduje to silny swąd. Wskutek zanieczyszczenia przy wbijaniu narządu gębowego oraz drapania rany powstają stany zapalne, ropiejące wysypki, może też dojść do powiększenia węzłów chłonnych. W takim przypadku należy udać się do lekarza rodzinnego lub pediatry.

## Jak dochodzi do przenoszenia wesz?

Przenoszenie wesz odbywa się zwykle za sprawą bezpośredniego kontaktu poprzez włosy w przedszkolu, w szkole; bardzo rzadko można zarazić się wskutek korzystania z tych samych okryć głowy, szczotek do włosów czy ręczników.

Aby je ograniczyć, od razu po wykryciu dolegliwości zaleca się rozpocząć szybką i skuteczną kurację przy użyciu środka leczniczego, którego efektywność po jednorazowym zabiegu na skórze głowy\* potwierdziły badania kliniczne.

## BiomoPedicul express

BiomoPedicul express zawiera aktywny kompleks pochodzenia naturalnego – bez dodatku silikonu i środków owadobójczych. W pełni skutecznie usuwa wszy, a sam zabieg trwa zaledwie 15 minut.

Składnik Biococidine z oleju palmy kokosowej wnika do dróg oddechowych wszy i powoduje jej uduszenie z powodu braku tlenu.

Produkt nadaje się dla dzieci od 3. miesiąca życia oraz dla kobiet ciężarnych i karmiących. Zaleca się równoczesne objęcie terapią wszystkich członków rodziny.

## Kontrola

Skuteczność terapii należy ponownie sprawdzić piątego dnia, rozczesując włosy na mokro.

## Co można zrobić, aby zapobiec nawrotowi wszawicy?

- Warto spróbować znaleźć jej przyczynę.
- Dobrze jest dokładnie oczyścić wszystkie grzebienie i szczotki.
- Należy zmienić bieliznę pościelową i nocną, odzież oraz rękawiczki i jednorazowo wyprać je w temperaturze 60°C. Przedmioty, które nie nadają się do prania, takie jak np. maskotki, należy włożyć na tydzień do worka z tworzywa sztucznego – Pomocne może być także ogrzewanie w suszarce przez 45 minut.
- Tapicerowane meble, dywany i fotele samochodowe można dokładnie odkurzyć.

## Przepisy ustawowe

Zgodnie z § 34 ust. 5 niemieckiej ustawy o ochronie przed infekcjami (Infektionsschutzgesetz – IfSG) rodzice dziecka, u którego wykryto wszawicę,

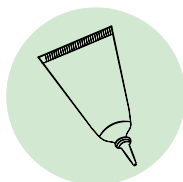
Instytucja jest zobowiązana przekazać informację na temat wszawicy do lokalnego urzędu ds. zdrowia. Po przeprowadzeniu zabiegu przy użyciu BiomoPedicul express i potwierdzeniu go przez rodziców dziecko może kolejnego dnia wrócić do uczęszczanej placówki. Wykrycie wszawicy wymaga przeprowadzenia szybkiej i skutecznej terapii.

### Zastosowanie BiomoPedicul express

BiomoPedicul express w 100% skutecznie usuwa wszy, a sam zabieg trwa zaledwie 15 minut. Składnik Biococidine z oleju palmy kokosowej wnika do dróg oddechowych wszy i powoduje jej uduszenie z powodu braku tlenu.

**Aby zwalczanie wszy zakończyło się sukcesem, należy przestrzegać poniższych wskazówek.**

- 1** Rozdzielić suche pasma włosów i nałożyć preparat BiomoPedicul express w miarę możliwości jak najbliżej skóry głowy.
- 2** Równomiernie rozsmarować BiomoPedicul express na skórze głowy i we włosach.



- 3** Nałożyć czepek BiomoPedicul express.



- 4** Pozostawić krem na 15 minut.



- 5** Zdjąć czepek i wyrzucić go. Następnie usunąć martwe wszy, starannie rozczesując włosy metalowym grzebieniem BiomoPedicul express. Po każdym pasemku włosów starannie wycierać metalowy grzebień papierowym ręcznikiem i systematycznie przepłukiwać go w celu usunięcia martwych wszy.



- 6** Następnie umyć włosy standardowym szamponem i dokładnie je wypłukać. Unikać przy tym kontaktu z oczami. Zabieg jest zakończony.



## Środki ostrożności

Nie połykać. Unikać kontaktu z oczami i śluzówką. Jeśli do niego dojdzie, natychmiast przepłukać dużą ilością czystej wody. Przechowywać poza zasięgiem dzieci i w miejscu dla nich niewidocznym. Nie można wykluczyć ryzyka alergii lub nadwrażliwości na składniki produktu. Nie przechowywać produktu w temperaturze powyżej 40°C. Z produktu BiomoPedicul express nie należy korzystać po upływie daty ważności podanej na opakowaniu.

## WYRÓB MEDYCZNY

Więcej informacji można znaleźć na stronie [www.biomopedicul.de](http://www.biomopedicul.de)

\*Zazwyczaj wystarczy jeden 15-minutowy zabieg przy użyciu preparatu BiomoPedicul express.

## Дорогие родители!

У Вашего ребенка обнаружены головные вши. По этой причине Вы купили в аптеке без рецепта BiomoPedicul express. Медицинское название поражения головными вшами – это «педикулез», отсюда и название лекарственного средства – BiomoPedicul express. Вы наверняка хотите, чтобы Ваш ребенок как можно быстрее избавился от докучливых мучителей. Поэтому мы предоставляем Вам общую информацию о педикулезе и демонстрируем, каким образом быстро и эффективно устранить головных вшей с помощью одноразовой обработки средством BiomoPedicul express.

## Какие ложные слухи существуют о вшах?

Говорят, что головные вши являются признаком недостаточной гигиены. Это просто-напросто неправильно, так как вшам совершенно все равно, моется ли голова регулярно или нет. К сожалению, этот ложный слух еще и сегодня приводит к тому, что многие родители со стыда скрывают педикулез и дают вшам возможность распространяться дальше. Это может привести к тому, что детские сады и школы вынуждены месяцами бороться с головными вшами.

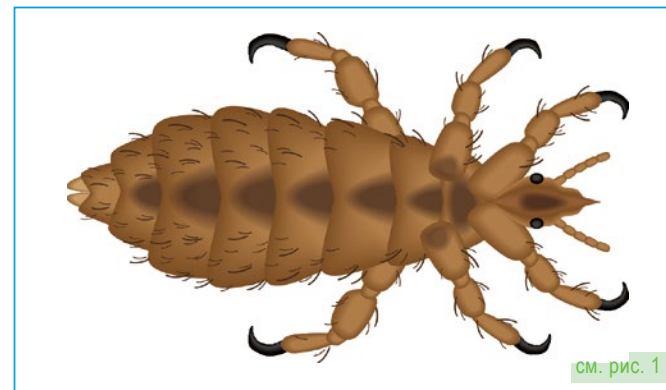
Многие думают, что головные вши могут переноситься домашними животными или предметами (плюшевыми игрушками, постельным бельем, одеждой и т.п.). Но такое случается чрезвычайно редко, потому что головная вошь без регулярного питания кровью (не реже чем каждые три часа) может выжить не больше 1 - 2 дней. Поэтому в соответствующих мероприятиях по уничтожению вшей, как правило, нет необходимости. Но чтобы не осталось вообще никаких сомнений, можно заменить постельное и ночное белье, головные уборы и полотенца и постирать их при температуре 60 °С.

## По каким признакам можно заметить головных вшей?

Педикулез, как правило, обращает на себя внимание сильным зудом (прежде всего в области затылка или за ушами). Чем раньше обнаружить и уничтожить головных вшей, тем лучше предотвращается их дальнейшее распространение и размножение.

Легче всего идентифицировать яйца вшей (гниды) – маленькие беловато-серые блестящие каплеобразные утолщения размером в 1 мм, приклеивающиеся к волосам преимущественно вблизи от кожи головы. В отличие от перхоти их невозможно стряхнуть.

Вши, которые вылупляются из гнид, могут размножаться только через 6 - 10 дней. Половозрелая головная вошь вырастает длиной до 3 мм и имеет серо-коричневый цвет (см. рис. 1). В особенности при незначительном педикулезе вшей нелегко обнаружить, потому что при попадании на них света они быстро прячутся в затененных участках в волосах.



см. рис. 1

Самка головной вши живет до 30 дней и откладывает 150 - 300 яиц, которые она фиксирует неразстворимым в воде клейким веществом у оснований волос.

## Почему головные вши так неприятны?

Половозрелые вши прокусывают своим хоботком кожу человека каждые три - шесть часов и питаются его кровью. При этом в коже остается их слюна, предотвращающая слишком быстрое сворачивание крови. Эта слюна зачастую вызывает сильный зуд. Загрязнение мест укусов и расчесывание могут приводить к воспалениям, гнойному поражению кожи и к отеку лимфатических узлов. В этом случае следует обратиться к семейному врачу или педиатру.

## Как переносятся головные вши?

Перенос происходит преимущественно при непосредственных контактах волосами в детском саду, в школе или в редких случаях через головные уборы, расчески или полотенца.

Для прекращения распространения и размножения головных вшей немедленно после их обнаружения рекомендуется произвести быстрое и эффективное лечение специальным средством против головных вшей, действие которого клинически доказано после одноразовой обработки\* волос на голове.

## BiomoPedicul express

BiomoPedicul express содержит активный комплекс природного происхождения – без силикона и без инсектицидов. Он уничтожает головных вшей со стопроцентной эффективностью после обработки всего в течение 15 минут.

Активное вещество биокоцидин из масла кокосовой пальмы проникает в дыхательные пути вшей и удушает их, перекрывая доступ кислорода.

Средство подходит для детей в возрасте от 3 месяцев, а также для беременных и кормящих женщин. Рекомендуется одновременно произвести лечение всех членов семьи.

## Контроль

Успех лечения следует проконтролировать на пятый день путем расчесывания мокрых волос.

## Что Вы можете предпринять для предотвращения повторного заражения педикулезом?

- Попробуйте обнаружить источник заражения
- Произведите тщательную очистку всех гребешков и щеток
- Замените постельное и ночное белье, одежду и полотенца, постирайте их при температуре 60 °С. Предметы, которые нельзя постирать (напр., плюшевые игрушки), положите на неделю в пластиковый пакет
- – Нагревание в сушилке на протяжении 45 минут также эффективно
- Мягкую мебель, ковры и автомобильные сиденья можно тщательно пропылесосить

## Законодательные предписания

Если ребенок заболел педикулезом, родители обязаны (согласно § 34, пункт 5 Закона о защите от инфекционных заболеваний (IfSG)) проинформировать об этом детское учреждение, которое посещает их ребенок.

Детское учреждение обязано сообщить о зафиксированном случае педикулеза в отдел здравоохранения. После подтвержденной родителями одноразовой обработки средством BiomoPedicul express Ваш ребенок на следующий день может снова посещать детское учреждение. Поэтому после обнаружения педикулеза позаботьтесь о быстром и эффективном лечении.

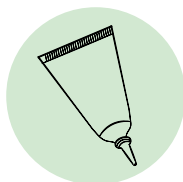
### Применение BiomoPedicul express

BiomoPedicul уничтожает головных вшей со стопроцентной эффективностью после обработки всего в течение 15 минут. Активное вещество биокоцидин из масла кокосовой пальмы проникает в дыхательные пути вшей и удушает их, перекрывая доступ кислорода.

**Соблюдайте приведенные ниже указания, чтобы обеспечить успешное излечение от педикулеза.**

- 1** Раздвиньте сухие пряди волос и нанесите BiomoPedicul express как можно ближе к коже головы.

- 2** Равномерно распределите BiomoPedicul express по коже головы и по волосам.



- 3** Используйте шапочку BiomoPedicul express.



- 4** Оставьте нанесенное средство на 15 минут.



- 5** Снимите шапочку и выбросьте ее. После этого удалите мертвых вшей, для чего тщательно вычешите волосы металлической расческой BiomoPedicul express. После каждой пряди волос тщательно протирайте металлическую расческу бумажной салфеткой и регулярно прополаскивайте ее, чтобы удалить мертвых вшей.



- 6** В конце вымойте волосы своим обычным шампунем и тщательно прополощите их. При этом избегайте контакта с глазами. На этом лечение завершено.



## Меры предосторожности

Не принимать вовнутрь. Избегать контакта с глазами и слизистыми оболочками. В случае контакта немедленно промойте соответствующие места большим количеством чистой воды. Храните средство в недоступном для детей месте. Риск аллергии или сенсibilизации для одного из компонентов не может быть полностью исключен. Хранить при температуре не выше 40 °С. Не применять BiomoPedicul express по истечении срока годности, указанного на упаковке.

## МЕДИЦИНСКИЙ ПРОДУКТ

Дополнительные сведения приведены на сайте [www.biomopedicul.de](http://www.biomopedicul.de)

\* Как правило, достаточно одноразового применения BiomoPedicul express в течение 15 минут.

## Değerli Ebeveynler,

Çocuğunuzda saç biti istilası tespit edilmiştir. Bu nedenle eczaneden reçetesiz Bio-moPedicul express ilacını aldınız. Saç biti istilasının tıpta kullanılan ismi "Pediculose"dir, ilaca bu nedenle BiomoPedicul express ismi verilmiştir. Elbette çocuğunuzun rahatsız edici asalak bitlerden mümkün olduğunca çabuk kurtulmasını istiyorsunuz. Bu sebepten dolayı size saç biti istilasının nedenleri hakkında bilgi veriyoruz ve Bio-moPedicul express ile tek seferlik tedaviyle saç bitlerinden nasıl hızlı ve etkili bir şekilde kurtulabileceğinizi gösteriyoruz.

## Bitler hakkında bilinen yanlış söylentiler nelerdir?

Saç bitlerinin, yetersiz hijyenden kaynaklandığı söylenir. Bu kesinlikle yanlıştır, çünkü saç bitleri için saçın düzenli yıkanıp yıkanmamış olması hiç de önemli değildir. Ne yazık ki, bu yanlış söylenti hala çoğu ebeveynin utanç duyduğundan dolayı saç biti istilasını gizlemesine yol açıyor ve bu da bitlere daha çok zaman verip çoğalmasını sağlıyor. Bu yüzden anaokulları ve okullar, aylarca saç bitleriyle savaşmak mecburiyetinde kalıyor.

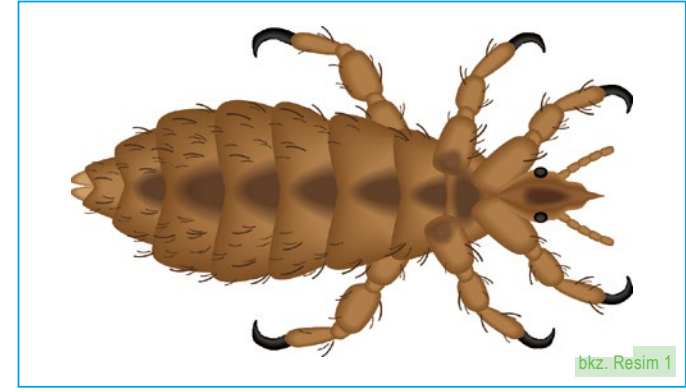
Birçoğu saç bitlerinin evcil hayvanlardan ve eşyalardan (pelüş hayvanlar, çarşaflar, kıyafetler vs.) bulaşabileceğini düşünüyor. Bu son derece seyrek rastlanan bir durumdur, çünkü saç bitleri düzenli olarak her 3 saatte bir "kan" emmediklerinde maksimum 1-2 gün hayatta kalabilirler. Bu nedenle, önlem almak için bu eşyaları temizlemeniz genellikle gerekli değildir. Tamamen emin olmak istiyorsanız, nevresimleri ve gecelikleri, şapkaları ve havluları 60 °C'de yıkayabilirsiniz.

## Saç bitlerini nasıl fark edebilirsiniz?

Saç biti istilası kendini genellikle şiddetli kaşıntıyla (özellikle ense bölgesinde veya kulağın arkasında) gösterir. Saç biti istilasını ne kadar erken fark ederseniz ve tedavi uygularsanız, bitlerin çoğalmasını ve üremesini o kadar çabuk engellemiş olursunuz.

En kolay tespit edilen bit yumurtalarıdır (sirkeler), küçük, beyaz gri parlak, damla şeklinde 1 mm büyüklüğünde kabarcıklar, genellikle kafa derisinin yakınındaki saç yapılarıdır. Kepeklerin aksine saçtan çıkartılamazlar.

Larvalar, henüz üreyemeyen bit yumurtalarından çıkan saç bitleridir. Döllenmeye hazır olan saç biti 3 mm boyutundadır ve gri kahverengidir (bkz. Resim 1). Özellikle az olan saç biti istilasında, saç bitlerinin fark edilmesi kolay değildir çünkü ışığı gördüklerinde hemen saçların derinliklerine kaçarlar. Dişi saç biti 30 güne kadar yaşar ve suya dayanıklı bir macun maddesiyle saç derisinin yakınındaki saçlara 150 ila 300 bit yumurtası bırakır.



## Saç bitleri neden bu kadar rahatsız edicidir?

Döllenmeye hazır olan saç bitleri ve larvaları kan emmek için her 3 ile 6 saatte bir hortumlarını saç derisine batırır. Bu arada deriye kanın erken pıhtılaşmasını engelleyen küçük miktarda salgı bırakırlar. Salgı genellikle şiddetli bir kaşıntıya sebep olur. Hortumu batırırken oluşan kirlenmeler ve kaşıma nedeniyle, enfeksiyonlara, iltihaplı kabartılara ve lenf düğümlerinde şişliklere yol açabilir. Bu tür şikayetlerle karşılaştığınızda, doktorunuza veya çocuk doktorunuza gitmelisiniz.

## Saç bitleri nasıl bulaşır?

Bulaşma çoğunlukla anaokulunda, okulda ve nadir durumlarda saçtan saçta temasla, değiştirilen şapkalarla, tarak veya havlularla gerçekleşir.

Saç bitlerinin çoğalmasını ve üremesini durdurmak için, fark ettiğiniz andan itibaren sadece tek seferlik tedaviyle kliniksel kanıtlanmış, saçta etkisini hızlı ve etkili bir şekilde gösteren saç biti ilaçları tavsiye edilir.

## BiomoPedicul express

BiomoPedicul express silikon ve böcek ilacı katkısız, doğal kaynaklı aktif kompleks içerir. Saç bitlerini sadece 15 dakikalık bir uygulamayla %100 etkili bir şekilde yok eder.

Hindistan cevizi ağacının yağından elde edilen etkin madde biococidine, bitlerin solunum sistemlerine nüfuz eder ve onları oksijensiz bırakarak boğar.

Ürün 3 aydan büyük çocuklar, hamileler ve emziren kadınlar için uygundur. Tüm aile üyelerine aynı anda uygulanması tavsiye edilir.

## Kontrol

Beşinci günde tekrar ıslak taramayla tedavinin başarısı kontrol edilmelidir.

## Yeni bir saç biti istilasını önlemek için ne yapabilirsiniz?

- Bulaşma kaynağını araştırıp bulmaya çalışın.
- Tüm taraqları ve fırçaları iyice temizleyin
- Çarşafı ve gecelikleri, kıyafetleri ve havluları değiştirin ve bir kez 60°C sıcaklıkta yıkayın. Yıkamayan eşyaları (ör. pelüş hayvanlar) bir hafta süresince plastik bir poşete koyun - Kurutucuda 45 dakika ısıtmak da etkilidir
- Döşemeli mobilyaları, halıları ve araba koltuğunu elektrikli süpürgeyle iyice süpürrebilirsiniz

## Yasal koşullar

Bir çocuğun saç biti istilasına sahip olması durumunda, ebeveynler (enfeksiyondan koruma yasası uyarınca, madde 34, paragraf 5,) ziyaret edilen kamuya açık alanları

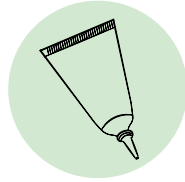
Kamuya açık alan, tespit edilen saç biti istilasını Sağlık Bakanlığı'na bildirmekle yükümlüdür. Ebeveynler tarafından onaylanan BiomoPedicul express ile tek seferlik tedavi sonrası, çocuğunuz ertesi gün tekrar kamuya açık alanları ziyaret edebilir. Bu nedenle saç biti istilasını tespit ettiğiniz andan itibaren, hızlı ve etkin bir şekilde tedaviyi uygulayın.

## BiomoPedicul express nasıl uygulanır?

BiomoPedicul express, saç bitlerini sadece 15 dakikalık bir uygulamayla %100 etkili bir şekilde yok eder. Hindistan cevizi ağacının yağından elde edilen etkin madde biococidine, bitlerin solunum sistemlerine nüfuz eder ve onları oksijensiz bırakarak boğar.

**Lütfen saç biti istilasını başarılı bir şekilde tedavi edebilmek için, aşağıdaki uyarıları dikkate alın.**

- 1 Kuru saç tellerini ayırın ve BiomiPedicul express'i saç derisine mümkün olduğunca yakın sürün.
- 2 BiomoPedicul express'i saç derinize ve saçlarınızın içine eşit bir şekilde dağıtın.



- 3 BiomoPedicul express başlığını takın.



- 4 Losyonu 15 dakika bekletin.



- 5 Başlığı çıkarın ve atın. Saçları BiomoPedicul express metal taraqla dikkatlice tarayarak ölü bitleri saçtan uzaklaştırın. Her saç telini taradıktan sonra ölü bitleri uzaklaştırmak için metal tarağı dikkatlice kağıt havluyula temizleyin ve her zaman düzenli olarak yıkayın.



- 6 Sonunda saçları devamlı kullandığınız şampuanla yıkayın ve daha sonra iyice durulayın. Bu esnada gözle temastan kaçının. Tedavi artık bitmiştir.



## Önlemler

Yutmayın. Göz ve mukoza ile temasından kaçının. Temas halinde, derhal bol ve temiz suyla yıkayın. Çocukların göremeyeceği ve erişemeyeceği yerde muhafaza edin. Bileşenlerden birine alerji ve hassasiyet riski olasılığı vardır. 40 °C'nin altında saklayın. Paketin üstündeki son kullanım tarihi geçtiğinde BiomoPedicul express kullanılmamalıdır.

## TIBBİ ÜRÜN

Daha fazla bilgiye [www.biomopedicul.de](http://www.biomopedicul.de)

\*Genel olarak BiomoPedicul express ile 15 dakikalık tek bir uygulama yeterlidir.



## Poštovani roditelji,

kod vašeg je deteta ustanovljena vašljivost. Zato ste u apoteci kupili bez recepta proizvod BiomoPedicul express. Medicinski naziv za vašljivost glave je „pedikuloza”, pa je tako i proizvod dobio ime BiomoPedicul express. Sigurno želite da se vaše dete što pre oslobodi ovih dosadnih napasnika. Zato želimo da vas informišemo o pozadini vašljivosti glave i da vam pokažemo kako da se brzo i efikasno rešite vaški jednokratnim tretmanom proizvodom BiomoPedicul express.

## Koje pogrešne glasine kruže o vaškama?

Priča se da su vaške na glavi znak neodržavanja higijene. To jednostavno nije tačno, vaškama je svejedno da li su na redovno opranoj ili neopranoj glavi. Nažalost, ovakve pogrešne glasine čine da i danas mnogi roditelji zbog sramote skrivaju da njihovo dete ima vašljivost, pa tako vaškama samo daju dodatno vreme da se razmnožavaju. Posledica toga je da se onda zabavišta i škole mesecima bore sa vaškama.

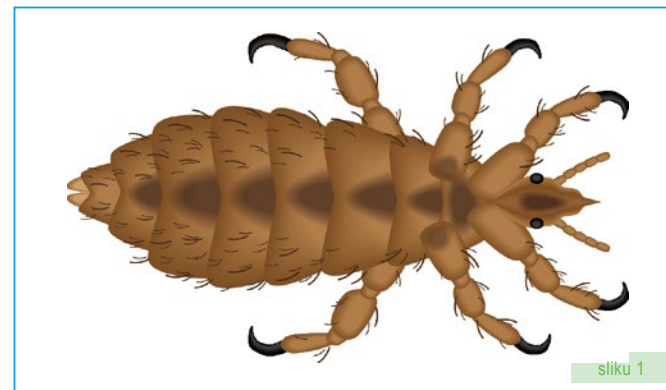
Mnogi veruju da vaške mogu da se prenose preko domaćih životinja i predmeta (kao što su plišane igračke, posteljina, odeća itd.). To može samo u retkim slučajevima da bude tačno, budući da vaške bez redovnog „obroka krvi svog domaćina” svaka 3 sata, mogu da prežive maksimalno 1–2 dana. Zato po pravilu nisu potrebne neke posebne mere za odstranjivanje vaški. Ukoliko baš želite da budete sasvim sigurni, možete da promenite posteljinu, pidžame, kape i peškire i da ih operete pri temperaturi od 60 °C.

## Kako mogu da se prepoznaju vaške?

Vašljivost glave po pravilu može da se prepozna po jakom svrabu (pre svega u predelu potiljka ili iza ušiju). Što se vašljivost pre otkrije i leči, bolje će se sprečiti dalje širenje i razmnožavanje.

Najlakše mogu da se prepoznaju jajašca vaški (gnjide), mala belo-siva sjajna zadebljanja u obliku kapljice od 1 mm, najčešće blizu kože glave, čvrsto priljubljena uz kosu. One za razliku od peruti, ne mogu da se sastružu.

Larve su vaške koje su se razvile iz jajašaca, ali još uvek ne mogu da se razmnožavaju. Odrasle vaške su duge do 3 mm i sivo-mrke boje (pogledajte sliku 1). Slabiju vašljivost je jako teško otkriti jer se pri izlaganju jakoj svetlosti vaške povlače u zasenčene delove kose. Ženka vaške živi do 30 dana i položi oko 150–300 jajašaca u blizini kože glave i ona se čvrsto lepe za kosu pomoću neke lepljive supstance, koja nije rastvoriva u vodi.



sliku 1

## Zašto su vaške tako neprijatne?

Odrasle vaške i njihove larve svakih tri do šest sati zabadaju svoje nogice u kožu da bi sisale krv. Pri tome uvek ostavljaju malo pljuvačke da se krv ne bi pre vremena zgrušala. Ta pljuvačka najčešće uzrokuje jak svrab. Prljavština koju unose pri ubadanju nogica i češkanje mogu da izazovu upale, da dovedu do zagnojenih osipa na koži i oteklih limfnih čvorova. U tom slučaju potražite pomoć lekara odn. pedijatra.

## Kako se vaške prenose?

Najčešće se prenose direktnim kontaktom s kose na kosu u zabavištima, školi i u vrlo retkim slučajevima, razmenom nečega s čime se pokriva glava, zatim preko četki za kosu ili peškira.

Da bi se sprečilo širenje i razmnožavanje vaški, odmah čim ih primetite, preporučuje se tretman efikasnim lekom protiv vaški, čije je brzo i efikasno delovanje nakon samo jednog tretmana\* kose, klinički dokazano.

## BiomoPedicul express

BiomoPedicul express sadrži kompleks aktivnih sastojaka prirodnog porekla – bez silikona i insekticida. 100 % efikasno odstranjuje vaške glave nakon samo jednog 15-minutnog tretmana.

Aktivna supstanca Biococidine iz kokosovog ulja prodire u dišne sisteme vaški i guši ih oduzimanjem kiseonika.

Proizvod je primeren za decu od 3 meseca, kao i za trudnice i dojilje. Preporučuje se istovremeno lečenje svih članova porodice.

## Kontrola

Petog dana mokrim raščešljavanjem treba proveriti da li je tretman bio uspešan.

### Šta možete da preduzmete da biste sprečili ponovnu vašljivost?

- Pokušajte da pronađete izvor zaraze
- Temeljito operite sve češljeve i četke
- Promenite posteljinu, pidžame, odeću i peškire pa ih operite jednokratno pri temperaturi od 60 °C. Predmete koji ne mogu da se peru na toj temperaturi (npr. plišane igračke) možete ostaviti nedelju dana zatvorene u plastičnoj kesi – Takođe može da pomogne i zagrevanje u sušilici za veš u trajanju od 45 minuta
- Tapacirani nameštaj, tepihe i automobilska sedišta možete temeljito da usisate

### Zakonski propisi

Roditelji su obavezni (prema § 34, stavak 5, „Zakona o zaštiti stanovništva od zaraznih bolesti“) da, u slučaju vašljivosti kod svog deteta, o tome informišu ustanove

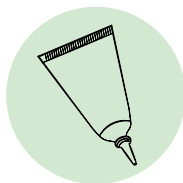
Ustanove sa kolektivnim smeštajem su dužne da otkrivenu vašljivost prijave nadležnom Zavodu za javno zdravlje. Nakon što roditelji potvrde da su obavili jednokratni tretman proizvodom BiomoPedicul express, njihovo dete već sledećeg dana može ponovo da posećuje ustanovu sa kolektivnim smeštajem. To je još jedan od razloga zašto pri otkrivanju vašljivosti trebate brzo i efikasno lečenje.

### Primena proizvoda BiomoPedicul express

BiomoPedicul express 100 % efikasno odstranjuje vaške glave nakon samo jednog 15-minutnog tretmana. Aktivna supstanca Biococidine iz kokosovog ulja prodire u dišne sisteme vaški i guši ih oduzimanjem kiseonika.

**Pridržavajte se sledećih uputstava da biste uspešno izlečili vašljivost.**

- 1** Razdvojite suve pramenove kose i nanosite BiomoPedicul express što je moguće bliže koži glave.
- 2** BiomoPedicul express ravnomerno rasporedite po koži glave i po kosi.



- 3** Stavite BiomoPedicul express kapicu na glavu.



- 4** Ostavite losion da deluje 15 minuta.



- 5** Skinite kapicu i bacite je. Odstranite mrtve vaške tako da pažljivo raščešljate kosu metalnim češljem BiomoPedicul express. Pažljivo obrišite metalni češalj nakon svakog pramena papirnom maramicom i redovno ga isperite kako biste odstranili mrtve vaške.



- 6** Potom operite kosu uobičajenim šamponom i na kraju temeljito isperite kosu. Izbegavajte pri tome kontakt sa očima. Tretman lečenja je time završen.



### Mere predostrožnosti

Ne gutati. Izbegavati kontakt sa očima i sluzokožom. U slučaju kontakta odmah isprati sa puno čiste vode. Držati van vidokruga i domašaja dece. Ne može se isključiti rizik od alergije ili preosetljivosti na neke komponente. Ne skladištiti na temperaturi višoj od 40 °C. Primena proizvoda BiomoPedicul express nakon isteka datuma trajanja navedenog na pakovanju ne sme se više koristiti.

### MEDICINSKI PROIZVOD

Dodatne informacije možete da pronađete na [www.biomopedicul.de](http://www.biomopedicul.de)

\* Po pravilu je dovoljna jednokratna 15-minutna primena proizvoda BiomoPedicul express.

### Të dashur prindër,

tek fëmija juaj është konstatuar infektimi me morra. Për këtë arsye ju keni blerë në farmacinë tuaj pa recetë BiomoPedicul express. Termi mjekësor për infektimin me morra është “pediculose”, për këtë arsye edhe emri BiomoPedicul express. Me siguri ju dëshironi, që fëmija juaj të shpëtojë sa më parë nga këta parazitë të bezdisshëm. Për këtë arsye, ne ju informojmë mbi infektimit nga morrat në përgjithësi dhe në të njëjtën kohë ju shpjegojmë se si t’i eliminoni ata në mënyrë të shpejtë dhe efektive, me anë të trajtimit të një-hershëm me locionin BiomoPedicul express.

### Cilat janë thashethemet e gabuara që qarkullojnë mbi morrin?

Thonë, që morrat janë tregues i mungesës së higjienës. Kjo nuk është aspak e vërtetë, sepse morrit nuk i intereson aspak, nëse ju e lani kokën rregullisht apo e lini atë pa larë. Fatkeqësisht, këto thashetheme të pavërteta bëjnë që shumë prindër ta fshehin infektimin me morra prej turp, duke u dhënë kështu morrave kohë të vazhdojnë e të shumohen. Kështu mund të ndodh, që kopshte dhe shkolla fëmijësh të merren me luftimin e këtij parazit për muaj të tërë.

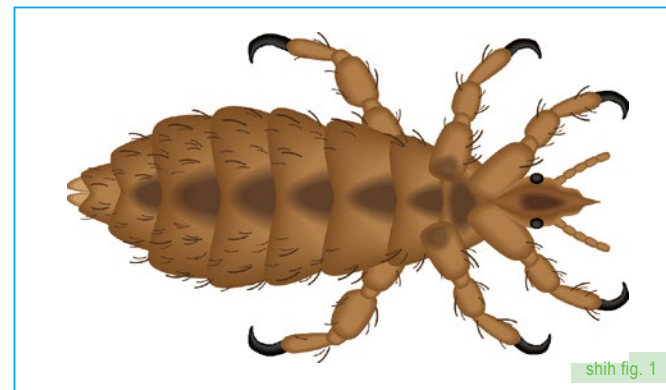
Shumë besojnë, se morrat mund të transmetohen edhe nga kafshët apo sendet (lodrat prej pellushi, shtrojat, rrobat etj.) shtëpiake. Por kjo ndodh shumë rrallë, sepse morri i kokës pa “vakte” të rregullta gjaku çdo 3 orë, nuk mund të mbijetojë më tepër se 1 - 2 ditë. Prandaj marrja e masave për çmorrimin e tyre, është zakonisht jo e nevojshme. Nëse dëshironi të jeni të sigurt, ju mund t’i lani çarçafët, shtrojat, kapuçat dhe peshqirët në 60 °C.

### Si ta njohim morrin?

Infektimi nga morri bie në sy zakonisht nga kruajtjet e forta (para së gjithash në zonën e qafës dhe prapa veshëve). Sa më parë të zbulohet dhe të luftohet infektimi nga morrat, aq më mirë dhe në mënyrë efikase mund të evitohet përhapja dhe shumimi i mëtejshëm i tyre.

Më lehtësisht zbulohen vezët e morrave (thërijat), të cilat kanë formë bulëzash prej 1mm, me shkëlqim, me ngjyrë të bardhë në gri dhe ndodhen në afërsi të lëkurës së kokës, të ngjitura fort në fijen e flokut. Në ndryshim nga zbokthi, ato nuk mund të hiqen kollaj.

Larvat janë morrat, që çelin nga vezët dhe që ende nuk mund të shumohen. Morri i kokës i pjekur seksualisht është deri në 3 mm i gjatë, me ngjyrë gri në kafe (shiko fig. 1). Veçanërisht kur numri i morrave nuk është i lartë, zbulimi i tyre është i vështirë, sepse kur u bie drita ata largohen me shpejtësi në pjesët e kokës në hije. Morri femër jeton deri në 30 ditë dhe prodhon 150 - 300 thërija, të cilat i ngjit në fijen e flokut në afërsi të lëkurës së kokës me një substancë-cement dhe rezistente ndaj ujit.



### Përse janë kaq të bezdisshëm morrat e kokës?

Morrat e pjekur seksualisht dhe larvat e tyre shpojnë çdo tre deri në gjashtë orë me thimthin e tyre në lëkurë, për të thithur gjak. Gjatë këtij veprimi, ata lënë pas në lëkurë pështymën, e cila pengon mpiksjen e parakohshme të gjakut. Shpesh pështyma shkakton kruajtje të forta të lëkurës. Prej papastërtive gjatë shpimit me thimth edhe prej kruajtjes mund të shkaktohen infeksione, ekzeme lëkure të qelbëzuara dhe ënjtje të nyjave limfatike. Në një rast të tillë duhet të konsultoheni me mjekun tuaj dermatolog ose pediatër.

### Si ndodh transmetimi i morrave të kokës?

Transmetimi ndodh zakonisht nga kontakti flokë me flokë në kopsht, në shkollë dhe në raste të rralla shkëmbimi i veshjeve të kokës, krehrave të flokëve ose peshqirëve.

Për të evituar përhapjen dhe shumimin e morrave të kokës, rekomandohet që menjëherë pas zbulimit të tyre, të kryhet një trajtim i shpejtë dhe efektiv me një medikament kundër morrave, veprimi i shpejtë dhe efikas i të cilit, pas vetëm trajtimit të njëhershëm\* të flokëve, të jetë i provuar klinikisht.

### BiomoPedicul express

BiomoPedicul express përmban një kompleks aktiv me origjinë natyrore – pa silikon dhe pa insekticide. Largon morrat e kokës me eficiencë 100% vetëm pas një trajtimi prej vetëm 15 minutash.

Lënda vepruese biococidine e vajit të palmës së kokosit depërton në rrugët e frymëmarrjes së morrave dhe i mbyt duke i privuar nga marrja e oksigjenit.

Ky produkt është i përshtatshëm për fëmijët nga mosha 3 muajsh e sipër, si edhe për gratë shtatzëna dhe ato që u japin gji fëmijëve. Këshillohet që të gjithë pjesëtarët e familjes të trajtohen njëkohësisht.

## Kontroll

Suksesi duhet të kontrollohet sërish në ditën e pestë, me anë të krehjes së lagur.

### Çfarë mund të bëni për të shmangur një ri-infektim nga morrat e kokës?

- Provoni të gjeni burimin e infeksionit
- Pastroni me kujdes të gjitha furçat dhe krehtrat
- Ndërroni shtrojat, çarçafët, rrobat dhe peshqirët si edhe lajini ato një herë të vetme në 60 °C. Sendet, të cilat nuk mund të lahen (p. sh. lodrat prej pellushi), mund t' i fusni në një qese plastike për një javë
- - nxejja në tharësen e rrobave për 45 minuta është gjithashtu efektive
- Mobiliet e veshura, tapetet dhe ndenjësjet e makinës duhet t' i fshini mirë me fshesë me korrent

### Dispozita ligjore

Në rastin e një infektimi nga morrat, prindërit janë të detyruar (sipas nenit 34 par. 5 të IfSG [Ligji për mbrojtjen nga infeksionet]) të informojnë institucionin publik të cilin frekuentojnë.

Institucioni është i detyruar ta njoftoj rastin e infektimit nga morrat pranë departamentit i shëndetësisë. Pasi prindërit të kenë konfirmuar trajtimin e njëhershëm me locionin BiomoPedicul express, atëherë fëmija mund frekuentoj sërish institucionin në ditën pasuese. Ndaj, sigurohuni menjëherë pas zbulimit, për një trajtim të shpejtë dhe të sigurt kundër infektimit nga morrat e kokës.

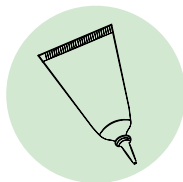
### Përdorimi i BiomoPedicul express

BiomoPedicul express largon morrat e kokës me efikasitet 100% vetëm pas një trajtimi prej vetëm 15 minutash. Lënda vepruese biococidine e vajit të palmës së kokosit depërton në rrugët e frymëmarrjes së morrave dhe i mbyl duke i privuar nga marrja e oksigjenit.

**Ju lutemi të vini re udhëzimet e mëposhtme, për të siguruar një eliminim të suksesshëm të morrave të kokës.**

**1** Ndajni flokët e thara në cullufe dhe aplikoni BiomoPedicul express sa më afër lëkurës së kokës.

**2** Hapni BiomoPedicul express njëtrajtësisht në lëkurën e kokës dhe në flokë.



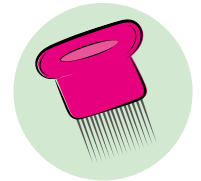
**3** Vendosni kokoren e BiomoPedicul express.



**4** Lëreni locionin të veprjë për 15 minuta.



**5** Hiqeni kokoren nga koka dhe hidheni atë në plehra. Pas kësaj largoni morrat e ngordhur, duke krehur flokët me kujdes, me krehrin prej metali BiomoPedicul express. Pas krehjes së çdo cullufeje, pastrojeni mirë krehrin prej metali me një shami letre dhe shpëlajeni atë rregullisht, për të larguar morrat e ngordhur.



**6** Pasi të keni mbaruar, lani flokët me shampun tuaj të zakonshme dhe shpëlajini mirë ato në përfundim. Shmangni kontaktin me sytë. Trajtimi tanimë ka përfunduar.



### Masa parandaluese

Mos e kapërdini. Shmangni kontaktin me sytë dhe mukozat. Në rast kontakti, shpëlani zonën e prekur me ujë të pastër e të bollshëm. Ruajeni larg fushës së shikimit dhe veprimt të fëmijëve. Nuk mund të përjashtohet rreziku i alergjisë apo i rritjes së ndjeshmërisë ndaj njërit prej komponentëve. Mos e ruani në temperatura mbi 40 °C. Nuk lejohet përdorimi i BiomoPedicul express pas kalimit të afatit të skadimit të shënuar mbi paketë.

### PRODUKT MJEKËSOR

Informacione të mëtejshme nën [www.biomopedicul.de](http://www.biomopedicul.de)

\* Zakonisht një trajtim i vetëm prej 15 minutash me locionin BiomoPedicul express është më se i mjaftueshëm.

## أعزائي الوالدين،

تبين إصابة طفلكم بقمل الرأس. لهذا قمتم بشراء BiomoPedicul express بدون وصفة طبية من الصيدلية الخاصة بكم. الاسم الطبي للإصابة بقمل الرأس هو "Pediculose" (مرض القمل)، لهذا جاء اسم العلاج BiomoPedicul express. وأنتم ترغبون بالتأكيد في أن يتخلص طفلكم بأسرع ما يمكن من هذه الحشرات المزعجة. لذلك نقدم لكم معلومات عن خلفية الإصابة بقمل الرأس ونعرفكم بكيفية التغلب على قمل الرأس من خلال العلاج لمرة واحدة بمستحضر BiomoPedicul express بشكل سريع وفعال.

### ما هي الإشاعات الخاطئة الشائعة عن القمل؟

يُقال أن قمل الرأس هو دليل على نقص النظافة. وهذا خطأ بكل بساطة، لأن الأمر سيان بالنسبة لقمل الرأس سواء كان الرأس مغسولاً أو غير مغسول. ولا تزال تنتسب هذه الإشاعة للأسف في عصرنا الحالي في تكتم الكثير من الوالدين وأولياء الأمور على الإصابة بقمل الرأس أو يمنحون القمل للزائد بشكل أكبر. وبالتالي يتحتم على مؤسسات رياض الأطفال والمدارس أن تظل لشهور تكافح قمل الرأس.

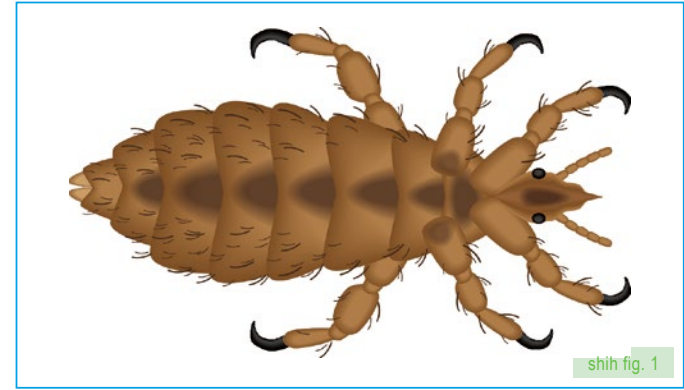
ويعتقد كثيرون أن قمل الرأس يمكن أن ينتقل عن طريق الحيوانات الأليفة بالمنزل أو أشياء (مثل ألعاب القماش على شكل حيوانات، الملابس الخ). لكن هذا لا يحدث إلا في حالات نادرة جداً، وذلك لأن قمل الرأس لا يمكن أن يعيش بدون "وجبة دماء" منتظمة لكل 3 ساعات لأكثر من يوم واحد أو يومين. لهذا فمن غير الضروري عادة إتخاذ إجراءات لإبادة القمل. إن كنتم ترغبون في التأكد تمامًا من هذا فيمكنكم فقط تغيير أطقم السرير والنوم والقبعات والمناديل وغسلها في درجة حرارة 60 مئوية.

### كيف يتعرف الإنسان على قمل الرأس؟

تظهر الإصابة بقمل الرأس عادة عن طريق وجد حكة شديدة (خاصة في منطقة القفا أو خلف الأذنين). وكلما اكتشف وعالج الإنسان الإصابة بقمل الرأس مبكرًا كما تمكن من منع المزيد من انتشار وتكاثر القمل بشكل أفضل.

وأسهل ما يمكن التعرف عليه هو بيض القمل (بيض القمل) وهو عبارة عن قشرة بيضاء رمادية لامعة في شكل نقاط تبلغ 1 ملم وتتواجد غالبًا بالقرب من فروة الرأس في الشعر. وعلى العكس من قشرة الشعر لا يمكن تمشيطه.

اليرقات هي قمل الرأس الذي يفقس من بيض القمل ولا يمكنه التكاثر في هذه المرحلة. أما قملة الرأس الناضجة جنسيًا فيصل طولها إلى 3 ملم ولونها بني داكن (انظر الشكل رقم 1). ولا يمكن اكتشاف الإصابة بقمل الرأس بسهولة عند وجوده بشكل منخفض، ولذلك لأن القمل يهرب مع الإصابة الخفيفة في الجوانب المختلفة للشعر. وتعيش أنثى قمل الرأس لمدة تصل إلى 30 يومًا وتضع بين 150 و 300 من بيض القمل حيث تلتصق بالشعر بالقرب من فروة الرأس بمادة معجونية لا يمكن إزالتها بالماء.



### لماذا يكون قمل الرأس مزعجًا لهذه الدرجة؟

يقوم قمل الرأس البالغ ويرقاته باللدغ كل ثلاثة حتى ست ثوانٍ باستخدام خرطوم اللدغ لديها بغرض مص الدم من جلد الرأس. وخلال هذه يتركون لعابًا في كل مكان بالجلد يمنع من تخثر الدم المبكر. ويتسبب هذا اللعاب غالبًا في حكة شديدة بالرأس. ويمكن ان تحدث التهابات أو طفح جلدي متقيح أو عقد لمفية متورمة خلال اللدغ باستخدام خرطوم القمل ويسبب الحك بالجلد. فإن حدث هذا فعليكم التوجه إلى طبيب الأسرة أو طبيب الأطفال لديكم.

### كيف ينتقل قمل الرأس؟

يتم الانتقال غالبًا عبر احتكاك الرأس بالرأس في رياض الأطفال أو في المدرسة وفي حالات نادرة عن طريق تبادل غطاء الرأس وفرش الشعر ومناديل الحمام.

ومن أجل التقليل من انتشار وتكاثر قمل الرأس يجب القيام فور اكتشافه بالعلاج السريع والفعال باستخدام مستحضر طبي مناسب لمكافحة قمل الرأس، بحيث يثبت طبيًا أن له له تأثيرًا فاعلاً وسريعًا بعد علاج\* شعر الرأس به لمرة واحدة.

### BiomoPedicul express

يحتوي BiomoPedicul express على مركب فاعل مصنوع من مصدر طبيعي - بدون سيليكون وبدون مبيدات حشرية. وهو يقضي على قمل الرأس بنسبة 100 % بعد العلاج وذلك خلال 15 دقيقة فقط.

وتخترق المادة الفعالة Biococidine المصنوعة من زيت شجرة جوز الهند الجهاز التنفسي للقمل وتخنقه من خلال سحب الأكسجين.

والمنتج مناسب للأطفال بداية من 3 شهور وكذلك للسيدات الحوامل والمرضعات. ويُنصح بعلاج جميع أفراد الأسرة به في نفس الوقت.

## المراقبة

يُنصح بمتابعة النجاح من جديد في اليوم الخامس عن طريق مشط الرأس وهي مُبللة.

### ماذا ينبغي عليك فعله لمنع تكرار حدوث الإصابة بقمل الرأس؟

- حاول معرفة مصادر العدوى
- نظف جميع الأمشاط والفُرشات
- بشكل جيد استبدل فرش السرير والنوم والملابس والمناديل واغسلها مرة واحدة بدرجة حرارة 60 مئوية.
- أما الأشياء التي لا يمكن غسلها (مثل حيوانات المداعبة) فيمكنكم إخفائها لمدة أسبوع في كيس من البلاستيك. كما تساعد حرارة مجفف الملابس الكهربائي لمدة 45 دقيقة في هذا أيضًا
- يمكنكم شطف التراب جيدًا من على الأثاث المنجد والسجاد ومقاعد السيارة.

## اللوائح القانونية

عند إصابة طفل بقمل الرأس يجب على الوالدين (وفق المادة 34 البند 5 من قانون الوقاية من العدوى (IfSG)) إعلام المؤسسة الجماعية [كالمدسة أو الروضة] بهذا.

وتتعهد المؤسسة الجماعية بإبلاغ مكتب الصحة بحالة الإصابة بقمل الرأس الثابتة. وبعد أن يقوم الوالدان بتقديم العلاج للطفل لمرة واحدة مؤكدة بمستحضر BiomoPedicul express يمكن للطفل التوجه في اليوم التالي إلى مؤسسة الرعاية الجماعية. لهذا نرجو منكم الاهتمام بضرورة تقديم العلاج الفاعل والسريع بعد اكتشاف الإصابة بقمل الرأس.

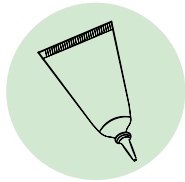
## استخدام BiomoPedicul express

يقضي BiomoPedicul express علي قمل الرأس بنسبة 100 % بعد العلاج وذلك خلال 15 دقيقة فقط. وتخترق المادة الفعالة Biococidine المصنوعة من زيت شجرة جوز الهند الجهاز التنفسي للقمل وتخنقه من خلال سحب الأكسجين.

نرجو الانتباه إلى التشبهات التالية لضمان مكافحة الإصابة بقمل الرأس بنجاح.

1

قم بإبعاد خصل الشعر الجافة عن بعضها البعض ووضع مستحضر BiomoPedicul express بالقرب



2

من جلد الرأس قدر الإمكان.



3

قم بتوزيع BiomoPedicul express بشكل متساوٍ على جلد الرأس وفي الشعر. ضع غطاء الرأس فوق مستحضر BiomoPedicul express.

4

اترك المستحضر لمدة 15 دقيقة ليظهر تأثيره.



5

انزع غطاء الرأس وقم بإلقائه بعيدًا. قم بعدها بإزالة القمل الميت عن طريق تمشيط الشعر بالمشط المعدني من BiomoPedicul express بعناية. امسح المشط المعدني بعناية بعد كل خصلة شعر باستخدام منديل ورق واشطفه بانتظام من أجل إزالة القمل الميت.



6

اغسل بعدها الشعر بالشامبو المعتاد لديك ثم قم بشطف الشعر بعدها بشكل جيد بالماء. تجنب خلالها ملامسته للعين. انتهى العلاج الآن.



## إجراءات احتياطية

لا تبتلع. تجنب ملامسة المستحضر للعيون أو الغشاء المخاطي. عند الملامسة عليك غسله على الفور بماء نقي. يجب أن يُحفظ بعيداً عن متناول الأطفال. لا يُستبعد وجود حساسية أو تحسس تجاه أحد المكونات. يحفظ بدرجة حرارة لا تزيد عن 40 مئوية. يُنصح بعدم استخدام مستحضر BiomoPedicul express بعد انتهاء مدة الصلاحية المكتوبة على العبوة.

## مُنتج طبي

المزيد من المعلومات عبر الرابط [www.biomopedicul.de](http://www.biomopedicul.de)

\* يكفي عادة الاستخدام لمرة واحدة لمستحضر BiomoPedicul express لمدة ١٥ دقيقة.

## والدین گرامی

وجود شپش سر در فرزند شما محرز شده است. به همین خاطر داروی بدون نسخه BiomoPedi-cul express را از داروخانه تهیه کرده‌اید. در پزشکی شپش سر به «بییدکولوز» معروف است، و از اینرو داروی شپش BiomoPedicul express نامیده شده است. شکی نیست که می‌خواهید فرزندتان هر چه زودتر از شر این حشره انگلی خلاص شود. از همین جهت اطلاعاتی در خصوص پیشینه شپش سر در اختیارتان قرار داده و نشان می‌دهیم که چگونه می‌توان با یکبار مصرف داروی BiomoPedicul express سریعاً و به نحوی مؤثر نسبت به رفع شپش سر اقدام نمود.

### چه باورهای غلطی در مورد شپش وجود دارد؟

گفته می‌شود شپش نشانه عدم رعایت کافی بهداشت است. این باور کاملاً نادرست است زیرا برای شپش کاملاً یکسان است که موهای سر شسته باشند یا نشسته. متأسفانه این باور غلط امروزه هنوز هم رایج است، و از اینرو بسیاری از والدین سعی در مخفی کردن شپش سر می‌کنند و به شپش فرصت بیشتری برای تکثیر می‌دهند. نتیجه این می‌شود که مهدکودک‌ها و مدارس ناگزیر می‌شوند ماه‌ها برای رفع شپش مبارزه کنند.

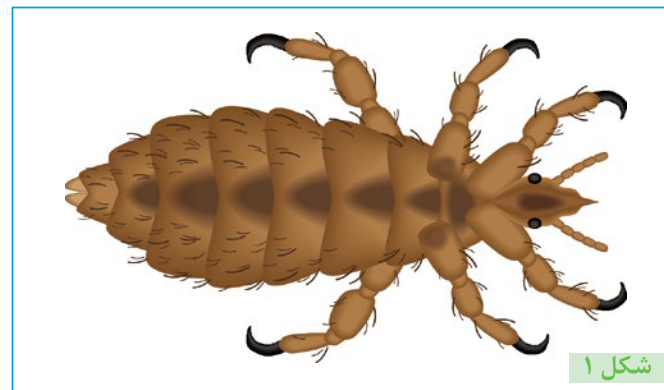
بسیاری تصور می‌کنند شپش می‌تواند از طریق حیوانات خانگی و اشیاء (نظیر حیوانات پارچه‌ای، ملافه و لباس‌ها) به دیگران منتقل شود. اما انتقال شپش از این طریق به ندرت اتفاق می‌افتد، زیرا شپش بدون «تغذیه از خون» تنها ۳ ساعت و حداکثر ۱ تا ۲ روز زنده می‌ماند. از اینرو عمدتاً به اقدام خاصی برای از بین بردن شپش‌ها نیاز نیست. ولی برای آن که خیالتان کاملاً راحت باشد، می‌توانید ملافه، لباس خواب، کلاه‌ها و حوله‌ها را با آب ۶۰ درجه بشویید.

### چطور می‌توان شپش سر را تشخیص داد؟

شپش سر غالباً خود را از طریق خارش (به ویژه ناحیه گردن و پشت گوش‌ها) نشان می‌دهد. شپش سر هر چه زودتر شناسایی و درمان شود، به نحو مؤثرتری می‌توان از انتشار و تکثیر آن جلوگیری کرد.

ساده‌ترین راه، تشخیص تخم‌های شپش (معروف به رشک) است که به شکل دانه‌های قطره‌ای شکل به رنگ سفید-خاکستری، براق و به طول ۱ میلیمتری‌اند که نزدیک به پوست سر و ریشه مو به موها می‌چسبند. رشک بر خلاف شوره به راحتی از مو جدا نمی‌شود.

شفیره یا لارو نوزاد حشره است که از تخم‌های شپش که هنوز تکثیر نشده‌اند بیرون آمده است. طول شپش بالغ تا ۳ میلیمتر و رنگ آن قهوه‌ای-خاکستری است (شکل ۱). تشخیص شپش به ویژه وقتی که تعداد آن‌ها کم است چندان ساده نیست، چون شپش‌ها به محض قرار گرفتن در معرض نور به قسمت‌های سایه روشن مو فرار می‌کنند. شپش ماده تا ۳۰ روز عمر می‌کند و ۳۰۰-۱۵۰ تخم می‌گذارد که در نزدیکی پوست سر با یک ماده مومی شکل حل‌نشده در آب به مو می‌چسبند.



شکل ۱

### چرا شپش سر اینقدر ناخوشایند است؟

شپش‌های بالغ و لارو آن‌ها هر ۳ الی ۶ ساعت ضمامن دهانی خود برای تغذیه از خون داخل پوست فرو می‌برند. با این کار مقداری از بزاق آن‌ها در پوست می‌ماند که مانع از لخته شدن سریع خون می‌شود. بزاق حشره اغلب موجب ایجاد خارش شدید پوست می‌شود. فرو رفتن ضمامن دهانی به داخل پوست و در پی آن خاراندن پوست می‌تواند موجب التهاب، عفونت پوست و تورم غدد لنفاوی شود. در صورت بروز این علائم باید به پزشک خانواده یا متخصص کودکان مراجعه نمود.

### انتقال شپش سر به چه صورت است؟

انتقال شپش عمدتاً از طریق تماس مو با مو در مهدکودک، مدرسه و در موارد نادر از طریق استفاده از کلاه، برس یا حوله دیگران صورت می‌گیرد.

به منظور جلوگیری از انتشار و تکثیر شپش، درمان سریع و مؤثر آن به کمک داروی رفع شپش -که به سرعت و به طور مؤثر اثر می‌کند و تأثیر آن تنها با یکبار مصرف به اثبات رسیده- توصیه می‌شود.

## BiomoPedicul express

داروی BiomoPedicul express ترکیبی پیچیده و در عین حال طبیعی دارد و فاقد سیلیکون و مواد حشرمکش است. تأثیر این دارو صد در صد است و تنها بعد از یکبار استفاده ظرف ۱۵ دقیقه شپش‌ها را از بین می‌برد.

ماده مؤثر این دارو (Biococidine) که از روغن نارگیل تهیه می‌شود، وارد سیستم تنفسی شپش شده و با ممانعت از رسیدن اکسیژن به آن موجب خفگی شپش می‌شود.

این دارو برای نوزادان از ۳ ماهگی و نیز زنان باردار یا شیرده مناسب است. توصیه می‌شود همه اعضای خانواده به طور همزمان تحت درمان قرار گیرند.

## کنترل

نتیجه درمان را باید در روز پنجم با شانه کردن و بازرسی موها کنترل کرد.

## چطور می‌توان از ابتلای مجدد به شپش جلوگیری کرد؟

- سعی کنید منبع انتقال شپش را پیدا کنید. همه شانه و برس‌ها را کاملاً تمییز کنید
- ملافه، لباس‌ها و حوله‌ها را با آب ۶۰ درجه بشویید. اشیایی نشستی (مانند حیوانات پارچه‌ای) را برای یک هفته در کیسه پلاستیکی در بسته قرار دهید
- استفاده از خشک‌کن با درجه ۴۵ نیز همین کار را می‌کند
- مبل، فرش و صندلی‌های ماشین را به دقت جاروبرقی بزنید

## مقررات قانونی

در صورت مشاهده شپش، والدین کودک موظفند مراتب را به مسئولین مهدکودک، مدرسه و امثال آن اطلاع دهند.

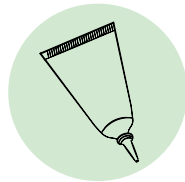
مهدکودک یا مدرسه موظف است به محض مشاهده شپش، مراتب را به مسئولین اداره بهداشت اطلاع دهد. کودک پس از یکبار مصرف داروی BiomoPedicul express، اجازه دارد به مهدکودک یا مدرسه بازگردد. به محض مشاهده شپش سر در جهت درمان سریع و مؤثر آن اقدام کنید.

## طریقه مصرف BiomoPedicul express

این دارو شپش‌ها را در صد و تنها بعد از یکبار استفاده ظرف ۱۵ دقیقه از بین می‌برد. ماده مؤثر این دارو (Biococidine) که از روغن نارگیل تهیه می‌شود، وارد سیستم تنفسی شپش شده و با ممانعت از رسیدن اکسیژن به آن موجب خفگی شپش می‌شود.

لطفاً برای مبارزه موفقیت‌آمیز با شپش، به نکات زیر توجه نمایید.

- 1 BiomoPedicul express را بر روی موی خشک و تا حد امکان نزدیک به ریشه مو استعمال کنید
- 2 BiomoPedicul express را به طور یکنواخت روی پوست سر و مو بمالید

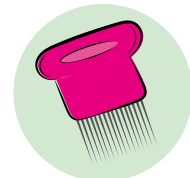


- 3 قم بتوزیع BiomoPedicul express بشکل متساوی علی جلد الرأس وفي الشعر. ضع غطاء الرأس فوق مستحضر BiomoPedicul express.

- 4 بگذارید محلول ۱۵ دقیقه روی سر بماند.



- 5 سرپوش آن را بردارید و کنار بگذارید. با استفاده از شانه فلزی همراه داروی BiomoPedicul express، شپش‌های مرده را از موها جدا کنید. شانه را پس از شانه کردن هر دسته از مو با دقت با دستمال کاغذی پاک کنید و مرتب آن را بشویید تا شپش‌های مرده از آن جدا شوند.



- 6 در پایان موها را با شامپوی معمول خود بشویید و خوب آبکشی کنید. از تماس دارو با چشم خودداری کنید. حالا درمان تکمیل شد.



## اقدامات احتیاطی

تروص رد. دینک یری‌گولج طاخم و مش‌چ اب و راد سامت زا. دینک یراددوخ و راد ندروخ زا. دوش یرادهگن ناکدوک سرتسد زا رود. دی‌مد و ش‌تسش ن‌اوارف با اب ار طاخم و مش‌چ، سامت و راد زا. تسین یفتنم‌الم‌اک و راد تاب‌یکرت زا یکی هب تی‌س‌اس‌ح ای یژل‌آ دوجو ناکم‌ا یور رب هدش دیق فرصم خیرات ایضق‌نا تروص رد. دینک یرادهگن هجرد ۴۰ ریز یامد رد. دی‌یامن یراددوخ ن‌ا فرصم زا، و راد

## محصول دارویی

برای کسب اطلاعات بیشتر به وبسایت [www.biomopedicul.de](http://www.biomopedicul.de) مراجعه نمایید.  
\* مصرف BiomoPedicul express تنها یکبار و برای ۱۵ دقیقه غالباً کافی است



### ዝሽበርኩም ወለዲ፣

አብ ውለድኩም መጥቃዕቲ ቁማል ተረጋገጹ ኔሩ። ስለዚ BiomoPedicul express አብ ቤት-መድሃኒትኩም (ፋርማስኩም) ብዘይ ትእዛዝ ሓኪም ገዚእኩም። ሕክምናዊ ሽም ንመጥቃዕቲ ቁማል ርእሲ „Pediculose“ እዩ ዝብሃል፣ ካብኡ ድማ እቲ ሽም BiomoPedicul express መዲኡ። ውለድኩም ነዘም ረበሽቲ ባልዕ ብዝቐልጠፈ ከምዝስእን ናይ ግድን ድሊኹም ኢኹም ትኸኑ። ስለዚ ብዘዕባ ሓበሬታታት ናይ መጥቃዕቲ ቁማል ንነግረኩም ኢና ከምኡውን ቁማል ርእሲ ብሕንጻእ ዝኸነ ክንክን\* ከመይ ጌርኩም ብሕታቕ BiomoPedicul express ብቕልጡፍን ብውጽኢትን ከተጥፍኡዎም ከምትኸእሉ ከነርእየኩም ኢና።

### አዮኖት ግጉያት ወረታት ብዘዕባ ቁማል ድዮም ዘለው፡

ቁማል ርእሲ ምልክት ዋሕዲ ጽርዮት ከምዝኸነ ይበሃል እዩ። እዚ ግን ግጉይ እዩ፣ ርእስኩም እንተተሓጸብ ወይ እንተ ዘይተሓጸብ ነቶም ቁማል ብፍጹም ተራ ኣይጸወትን እዩ። እዚ ግጉይ ወረ ክሰብ ሎሚ ከምዘሎ ዘጉሂ እዩ፣ ስለዚ ብዘተሓት ወለዲ ብሕፍረት ኣብ መጥቃዕቲ ቁማል ስቕ ይብሉ ከምኡውን ንቁማል ንክዘርግሉ ግዜ ይሃቡዎም እዮም። ብእኡ መውዓል ህጻናትን ቤት-ትምህርታትን ምስ ቁማል ርእሲ ንኣዋርሕ ክቐለሱ ከምዘለዎም ክኸውን ይከኣል።

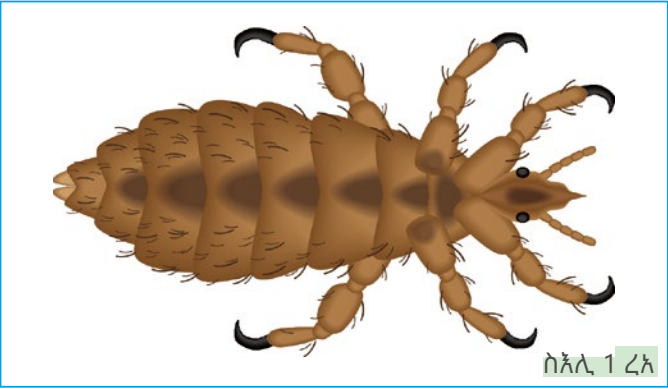
ብዘተሓት ሰብ ቁማል ብእንስሳ ዘቤታትን ኣቕሑን (ባምቡላታት ጨርቂ፣ ክዳን ዓራት፣ ክዳን፣ ወዘተ) ናብ ክልእ ክምሓላልፍ ከምዝኸእሉ ይኣምኑ እዮም። እዚ ጥራይ ሳሕቲ እዩ ዝፍጸም፣ ቁማል ርእሲ ብዘይ ስሩዕ „መኣዲ ደም“ ኩሉ 3 ሰዓታት ብዝለዓለ 1 - 2 መዓልታት ክነብር ስለዝኸእል። ስለዚ ኣገዳሲ ዝመስለኩም ስጉማት ንክተጥፍኡም ኖርማል ኣድላይ ኣይኮኑን እዮም። እንድሕር ርግጸኛ ክትኮኑ ደሊኹም፣ ክዳውንቲ ዓራትን ለይትን፣ ቆብዕታትን ሽጎማኖታትን ክትቕይሩ ከምኡውን ኣብ 60 °C ዲግሪ ክትሓጽቡዎም ትኸእሉ ኢኹም።

### ቁማል ርእሲ ከመይ ዲኹም ትግንዘቡ፡

ቁማል ርእሲ ኖርማል ብብርቱዕ ምስሓይ ኢኻ ትግንዘብ (ብሕልፊ ኣብ ከባቢ ወተግ ወይ ድሕሪ ኣእዘን ትግንዘብ ኢኻ)። ብዝቐልጠፈ መጥቃዕቲ ቁማል እንተ ደኣ ትረኽቦን ትኸናኸኖን ኮንካ፣ ቀጻሊ ምዝርጋሕን ምፍራይን ቁማል ክትዓግቶ ትኸእል።

እንቋቕሖ ቁማል (ጫብ) ብዝቐለለ ከረጋገጹ ዝከኣሉ፣ ብንዕሽቶይ ጻዕዳ-ሓሙኽሽታይ ዝመስልን ንጣብ ዘቕረጽን 1 mm ዝነውሑን ሕባጣት እዩ፣ ንሶም መብዛቲትኡ ግዜ ኣብ ቀረብ ቆርብት ርእሲ ኣትሪሮም ኣብ ጸግሪ ተላጊቦም። ከም ፎርፎር ርእሲ ብቐሊል ከተልግሶም ኣይትኸእልን።

እቶም ካብ እንቋቕሖ ቁማል ዝወጹ ገና ክፈርዩ ዘይከኣሉ ቁማል ርእሲ፣ ላርቫ እዮም ዝብሃሉ። እቲ ጸታዊ ብሱል ዝኸነ ርእሲ ቁማል ክሰብ 3 mm ነዊሕን ሓሙኽሽታይ-ቡናውን እዩ (ስእሊ 1 ረኣ)። ብሕልፊ ኣብ ውሑድ መጠን ቁማል እቶም ቁማል ርእሲ ብቐሊል ኣይርከቡን እዮም፣ ብርሃን እንተሎ ድማ ብቐልጡፍ ኣብ ጽላሎታውያን ቦታታት እታ ኣንስታይ ቁማል ክሰብ 30 መዓልታት ትነብር ከምኡውን 150 - 300 እንቋቕሖ ቁማል እያ ትወልድ፣ ንሶም ኣብ ቀረብ ቆርብት ርእሲ ብመንጎ-ዋህዮኣዊ ነገር ኣብ ጸግሪ ተልግቦ እያ።



### ቁማል ርእሲ ስለምንታይ ስኽፍክፍ ዚብሉ ድዮም፡

ጸታዊ ብሱላት ቁማልን ላርቫኦምን ኩሉ መበል ሰለስተ ክሰብ ሽዱሽተ ሰዓት ካብ ቆርብት ብጉጫም ደም ይስትዩ እዮም። ሽዑ ቅሩብ ጥፍጣፍ ኣብ ቆርብት ይገድፉ እዮም። እዚ ጥፍጣፍ ድማ ነቲ ደም ኣብ ምርጋእ ንግዚኡ ይዓግቶ እዩ። እቲ ጥፍጣፍ መብዛቲትኡ ግዜ ብርቱዕ ምስሓይ ይገብር። ብዝመጽእ ርስሓት ጉጫም ክእትዉ ክለው፣ ብምሕኻኽ ክሰብ ነድሪታትን መግላዊ መበላያትን ከምኡውን ዝተሓበጠ ሊምፍን ከምጽእ ይከኣል። ከምኡ እንተ ኮይኑ ናይ ዘቤት ሓኪምኩም ወይ ናይ ቆልዑ ሓኪምኩም ክትረኽቡዎ ኣለኩም።

### ምሕልላፍ ቁማል ርእሲ ከመይ ድዮ ዝፍጸም፡

ምሕልላፍ ብሕልፊ ብርክብ ቆርብትን ጸግሪን ኣብ ቤት-ትምህርቲ ህጻናት ይፍጸም፣ ኣብ ቤት-ትምህርቲ ከምኡውን ኣብ ሳሕቲ ኩነታት ብቅያር ክዳን ርእሲን ኣስባስላ ጸግሪን ወይ ሽጎማኖታት እዩ ዝፍጸም።

ምዝርጋሕን ምፍራይን ቁማል ርእሲ ምእንቲ ክነኪ፣ ምስተረጋገጹ ቐልጡፍን ሳዕቤን ዘለዎን ክንክን ብኣይ መድሃኒት ቁማል ርእሲ ንመኽረኩም ኢና። ቐልጡፍ ሳዕቤን ናይቲ መድሃኒት ከኣ ብሓንሳእ ክንክን\* ኣብ ጸጉሪ ርእሲ ብሕክምና ዝተመስከረ እዩ።

### BiomoPedicul express

እቲ ኣብ BiomoPedicul express ዘሎ ኣክቲቭ-ኮምፕሊክስ (Aktiv-Komplex) ዝብሃል ነገር ካብ ተፈጥሮ ይምንጭ - ብዘይ ሲሊኮን ከምኡውን ብዘይ ፈውሲ ሓሸራት። ቁማል ርእሲ ሚእቲ ካብ ሚእቲ ይድምስስ ጥራይ ድሕሪ 15 ደቓይቕ ዝወስድ ሕክምና።

እቲ ካብ ዘይቲ ገረብ ደማ ዝመጽእ Biococidine ኣብ ምስትንፋሳዊ ስርዓት ቁማላት ኣትዩ ናቶም ኣክሲጀን ምስወሰደ ይዓብሶም።

እዚ ፍርያት ንካብ 3 ወርሒ ንዮው ዝኸኑ ህጻናት ከምኡውን ንጥኑሳትን ዘጥብዎ ኣንስቲ ብቐዕ እዩ። ኩሎም ኣባላት ስድራ ብምዕራ ክሕከሙ ዝተሓሸ እዩ።

### ቍጽጽር

ቁማል ከምዝጠፍኡ ኣብ ሓምሻይ መዓልቲ ከምብሓድሽ ብርሑስ ምምሻጥ፣ ክቈጻጸር ኣለዎ።

### ከምብሓድሽ ዝመጽእ መጥቃዕቲ ቁማል ንክትግግቱ እንታይ ክትገብሩ ዲኹም ትኸእሉ።

- ምንጩ ብከላ ከተረጋገጹ ፈትኑ። ዝኸነ መመሻጥን መዘርገፍን
- ጽቡቕ ጌርኩም ኣጽርዩ ኢኹም።
- ክዳን ዓራትን ለይትን፣ ክዳውንትን ሽጎማነታትን ቀይሩ ኢኹም ከምኡውን ሓንሳእ ብ 60 °C ዲግሪ ሕጽብዎም ኢኹም። ክሕጸቡ ዘይከኣሉ ነገራት (ንኣ. ባምቡላ እንስሳታት) ንሓደ ሰሙን ኣብ ክሻ ፕላስቲክ ከተንብሩዎም ትኸእሉ።
- - ኣብ ማሺን መንቐዲት ን45 ደቐይቕ ምውዓይ ውን ይሕግዝ እዩ።

### ሕጋውያን መትከላት

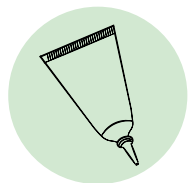
ኣብ መጥቃዕቲ ቁማል ናይ ኣብ ቆልዓ እቶም ወለዲ ነቲ መቐመጢ ሓባር ንክነግሩዎም ግዴታ ኣለዎም። (ብሕጊ § 34 ዓን. 5 IfSG)።

እቲ ሓባር ትካል ብዛዕባ እቲ ዝተረጋገጸ መጥቃዕቲ ቁማል ንቤት-ጽሕፈት ጥዕና ክሕብሮ ግዴታ ኣለዎ። ድሕሪ ካብ ወለዲ ዝተመስከረ ሓንሳእ ዝኸነ ክንክን ብBiomopedicul express፣ ቆልዓኹም ኣብ ዝመጽእ ዘሎ መዓልቲ ኣብቲ ሓባር ትካል መቐመጢ ምኻድ ክቕጽል ይኸእል እዩ። ስለዚ ድሕሪ ምርግጋጽ መጥቃዕቲ ቁማል ንሓደ ቕልጡፍን ሳዕቤን ዘለዎን ክንክን ርኽቡ ኢኹም።

**ኣጠቓቕማ Biomopedicul express**  
 Biomopedicul express ንቁማል ርእሲ ሚእቲ ካብ ሚእቲ ይድምስስ ጥራይ ድሕሪ 15 ደቐይቕ ዝኸውን ሕክምና። እቲ ካብ ዘይቲ ገረብ ዶማ ዝመጽእ Biococidine ኣብ ምስትንፋሳዊ ስርዓት ቁማላት ኣትዩ ናቶም ኣክሲጀን ምስወሰደ ይዓብሱም።

**ምድምሳስ መጥቃዕቲ ቁማል ርእሲ ብርግጽ መታን ክሰልጠልኩም እቶም ዝስዕቡ ዘለው ሓባራታት ብኸብረትኩም ኣንብቡ።**

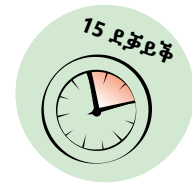
- 1 እቶም ንቕጽት ኣካላት ጸጉሪ ፍለዩ ከምኡውን Biomopedicul express ብዝተኻእለ መጠን ኣብ ቀረባ ቆርባታ ርእሲ ኣእትውዎ።
- 2 Biomopedicul express ብማዕረ ጌርኩም ኣብ ቆርባታ ርእሲ ከምኡ ድማ ኣብ ጸጉሪ ግበርዎ።



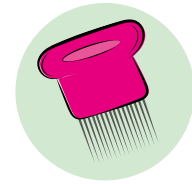
3 ናይ Biomopedicul express ቆብዕ ተኸደኑ ኢኹም።



4 እቲ ቆብኣት 15 ደቐይቕ ንክስሕብ ግደፍዎ።



5 እቲ ቆብዕ ኣውዲእኹም ጎሓፍዎ ኢኹም። ሽቡ ጸጉርታት ብናይ Biomopedicul express መሸጢ ኮረት ክትምሸጡ ከለኹም ነቶም መታት ቁማላት ብጥንቁቕን ትኸክልን ተልግስዎም። ብብሓደ ኣካል ጸጉሪ ምስመሸጥኩም እቲ መሸጢ ኮረት ኣብ ሰፍቲ ወይ ቲሹ ትውልውሉ ከምኡውን ብማይ ትልቕልቑ፣ መታት ቁማላት ንክተልግሱ።



6 ኣብ መወዳእታ ብልሙድ ናይ ጸጉሪ ሳሙናኹም ጸጉሪ ትሓጽቡን ኣዕረኹም ትልቕልቑን። ሽቡ ዝኸነ ርክብ ምስ ኣዲንቲ ክውገድ ኣለዎ። እቲ ሕክምና ሕጂ ተዛዚሙ።



### መጠንቀቕስን ስጉምትታት

ከይትውሕጥዎ። ርክብ ምስ ኣዲንትን ቆርባታ ልፋጭን ክውገድ ኣለዎ። እንድሕር ተተንኪሮም ብዝቐልጠፈ ብብዙሕ ጽሩይ ማይ ምልቕላቕ ይድሉ። ቆልዑት ክርእይዎን ክረኽብዎን ከም ዘይክእሉ ኣቕምጡ ኢኹም። ርክሳ ቁጥዑ ወይ ምልምማድ ንሓደ እዚኣም ባእታታት ከምዘሎ ፈጻሙ ክከሓድ ኣይክኣልን። ኣብ ልዕሊ 40 °C ዲግሪ ዘይምኽዛን። ድሕሪ ኣብቲ ባኮ ዝተጻሕፈ ናይ መወዳእታ ዕለት Biomopedicul express ክጥቀም ይከብሩን።

### ሕክምናዊ ፍርያት

ተወሳኺ ሓበሬታ ኣብ ዝስዕብ ይርከብ'ዩ [www.biomopedicul.de](http://www.biomopedicul.de)

\* 15 ደቐይቕ ዝወሰድ ሓንሳእ ዝኸነ ክንክን ብ Biomopedicul express ብልምዲ እኹል እዩ።

# BiomoPedicul express

ENTFERNT KOPFLÄUSE  
100 % WIRKSAM



[www.biomopedicul.de](http://www.biomopedicul.de)

Hinweis: Der Inhalt dieser Broschüre dient ausschließlich der Information und kann keinesfalls die ärztliche Beratung ersetzen. Bei speziellen Fragen suchen Sie bitte den Arzt auf.

 **biomo® pharma GmbH**

Josef-Dietzgen-Straße 3 · 53773 Hennef  
Telefon 02242-8740-0 · Telefax 02242-8740-499  
[www.biomopharma.de](http://www.biomopharma.de)

**Deutscher Mittelstand**

cil-bb1056/etern-200310-01